

# SÜDHAUSBAUnews

WWW.SUEDHAUSBAU.DE

AUSGABE 03/2010

## TERMINE

- 04.10. – 06.10.2010  
EXPO REAL 2010 IN MÜNCHEN  
Halle C1, Stand 222



- 14.09.2010 | 19:00 UHR  
QUER+LÄNGS 02  
Südhausbau WohnForum



Dr. Matthias Ottmann

Liebe Leser,

wir haben für Sie die Welt auf den Kopf gestellt! Mit der ungewöhnlichen Gestaltung unseres Messestandes auf der diesjährigen EXPO REAL möchten wir Verschiedenes zum Ausdruck bringen.

Zum einen möchten wir anregen, die Dinge aus einer anderen Perspektive zu betrachten. Dafür muss man nicht gleich die ganze Welt um 180 Grad drehen – es reicht vielleicht schon, einen Schritt zur Seite zu gehen, um den Blickwinkel zu ändern. Vermeintlich Unlösbares erscheint dann in einem ganz anderen Licht.

Zum anderen möchten wir bildhaft ausdrücken, dass auch wir als Unternehmen das Gewöhnliche in Frage stellen, um neue Ansätze zu entwickeln. Daraus können wiederum viele neue Ideen entstehen. Wir versuchen so, unkonventionelle Lösungen zu finden, auf die man aus „normaler“ Perspektive nicht ohne Weiteres kommt. Diese Lösungen müssen nicht unbedingt ausgefallen sein – aber eben anders.

Sich auf den Kopf zu stellen, erfordert Kraft und Mut. Man muss die Schwerkraft überwinden und gleichzeitig genügend Selbstvertrauen besitzen, um gegen die Gewohnheit anzukämpfen.

Seien Sie mutig!

Ihr



## MIT SÜDHAUSBAU AUF DER EXPO REAL 2010

Ändern Sie Ihren Blickwinkel: Mit hochkarätigen Vorträgen, überzeugenden Erfolgsbeispielen, starken Angeboten und ambitionierten Zielen präsentiert sich Südhausbau in **Halle C1, Stand 222**



Die Expo Real in München ist Europas größte Messe für Gewerbeimmobilien. Vom 4. bis 6. Oktober wird sich Südhausbau dort mit einem neuen Messestand präsentieren. Geplant sind einige hochkarätige Vorträge, die direkt am Stand gehalten werden.

**Olympia 2018 in München!**  
Namhafte Vertreter der Münchner

Immobilienwirtschaft haben sich zur Initiative „IMMO2018“ zusammengeschlossen, um die Bewerbung für die olympischen Winterspiele 2018 zu unterstützen.

„IMMO2018“ agiert als Dienstleistungs- und Informationspool und will vor allem mehr Begeisterung für die Winterspiele wecken. Details zu ihrer Tätigkeit erläutert Peter Bigelmaier als Geschäftsführer von „IMMO2018“ am Stand von Südhausbau.

**Immobilienwirtschaft und Politik**  
Warum aktuelle demographische, strukturelle und ökologische Herausforderungen von Immobilienwirtschaft und Politik nur gemeinsam bewältigt werden können, erklärt Andreas Eisele Präsident des

BFW Bayern und Geschäftsführer der EGCP GmbH.

**Innovation: Passivhauslager**  
Energiesparende Passivhaustechnologien nicht nur für Wohngebäude, sondern auch für Lagerhallen. Michael Zink von der K3-artservices schildert die Herausforderung, Kunstobjekte zu lagern, und beschreibt die neuen Möglichkeiten von Passivhauslagern.

Was ist heute technisch möglich, welche Vorteile lassen sich nutzen und unter welchen Voraussetzungen sind Passivhauslager wirtschaftlich interessant?

Alle Kunden, Interessenten und Geschäftspartner laden wir ganz herzlich ein, uns auf der Expo Real zu besuchen – wir freuen uns auf

neue Kontakte und auf einen anregenden Gedankenaustausch.

MONTAG, 04.10.2010 | 14:00 UHR  
Peter Bigelmaier, COLLIERS Schauer, Sprecher der Initiative „Immo2018“: „Immo2018 – die Münchner Immobilienwirtschaft unterstützt die Bewerbung“

DIENSTAG, 05.10.2010 | 11:00 UHR  
Andreas Eisele, Präsident BFW Landesverband Bayern, EGCP GmbH: „Immobilienwirtschaft und Politik – Gemeinsam die Zukunft gestalten!“

DIENSTAG, 05.10.2010 | 14:00 UHR  
Michael Zink, K3-artservices: „Passivhauslager – von der Kunst, Kunst zu lagern“

## PORTION WACHSTUM FÜR IHRE IMMOBILIEN

So sieht erfolgreiche Immobilienverwaltung aus

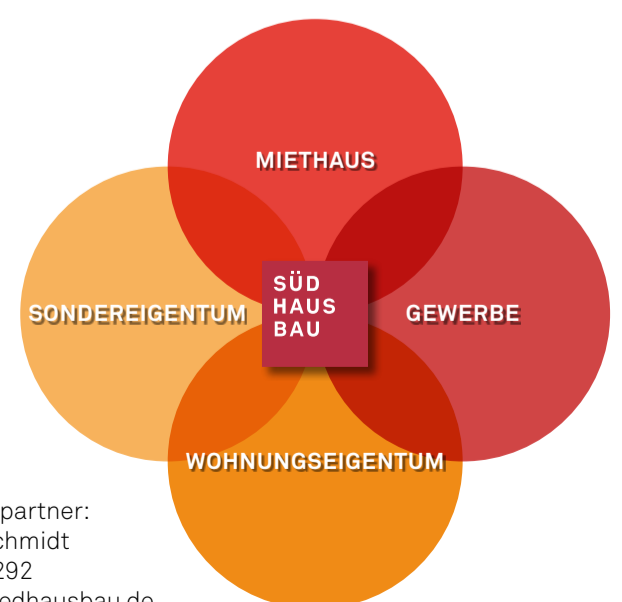
Die Südhausbau Immobilienverwaltung ist der Spezialist für die nachhaltige Bewirtschaftung von Wohnanlagen, Gewerbeobjekten und Eigentumswohnungen. Die Ertragsfähigkeit erhöhen und gleichzeitig die langfristige Wertsteigerung sichern – so lautet das ambitionierte Ziel. Schon seit vielen Jahren gelingt es Südhausbau, diese vermeintlich widersprüchlichen Vorgaben zu verbinden und dabei für die Kunden überdurchschnittliche Erfolge zu erzielen. Auf dem Messestand der Expo Real (siehe Artikel oben) zeigt Südhausbau, wie dieser Spagat gelingt, was diese Art der Immobilienverwaltung so besonders macht und wie die Kunden davon profitieren.

### Vorteilspakete nach Wunsch

Von der Vermietung über kaufmännisches und technisches Immobilienmanagement bis hin zu sehr gewissenhaften Hausmeisterservices – die Leistungspalette der Südhausbau Immobilienverwaltung ist allumfassend und genau definiert. Neu ist nun die Gliederung in die Vorteilspakete Klassik, Komfort, Premium und Premium Plus+.

### Individuell und maßgeschneidert

Die Kunden wählen einfach die für ihre Ansprüche geeigneten Pakete. Über die Buchung weiterer Zusatzleistungen lassen sich maßgeschneiderte Services zusammenstellen.



Ihr Ansprechpartner:  
Sebastian Schmidt  
089.272 74-292  
schmidt@suedhausbau.de

## THEMEN

- **QUER+LÄNGS 02**  
Einladung zu interdisziplinärem Querdenken  
Seite 2
- **MIETERBEFRAGUNG 2010**  
Wie zufrieden sind unsere Mieter?  
Seite 2
- **KUNST AM BAU**  
Interview mit Benjamin Bergmann  
Seite 3
- **ARCHÄOLOGIE**  
Mittelalterliche Funde auf den Baustellen in Poing und Erding  
Seite 3
- **MADONNA IN DER MÜLLERSTRASSE**  
Ein Bildnis erzählt seine Geschichte  
Seite 3
- **SOMMER IN DEN WOHNANLAGEN**  
Eine Fotosafari  
Seite 4

## QUER+LÄNGS: EINE EINLADUNG ZUM INTERDISZIPLINÄREN QUERDENKEN

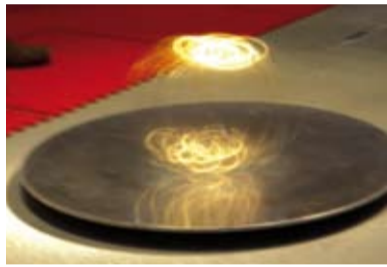


„Wo fängt Querdenken an – und wenn ja, warum nicht?“ lautete der Titel zur Auftaktveranstaltung unserer neuen Eventreihe Quer+Längs. Olaf Keser-Wagner begeisterte, verblüffte und inspirierte sein Publikum mit einem Vortrag über die Vor-Stellung und Nach-Machung

von Erlebnissen und Erkenntnissen. Durch anschauliche Selbstversuche mit sinnlichen Erfahrungen konnten die Teilnehmer ihre bewusste Wahrnehmung auf die Probe stellen. Eine kurze Zusammenfassung des Abends zeigen wir in einem Video auf unserer neuen YouTube-Präsenz:

[www.youtube.com/suedhausbau](http://www.youtube.com/suedhausbau). Am Dienstag, 14. September ab 19:00 Uhr startet Quer+Längs in die zweite Runde. „Mut macht erfindarisch“ – der interaktive Gesprächsabend beginnt mit einem Kurzvortrag der Buchautorin Bettina Stackelberg über Technik, Angst und Überwin-

dungsstrategien. Ist „Schluss mit Jammern“ ausreichend? Freuen Sie sich auf einen Abend mit spannenden Fragen und überraschenden Antworten – eben quer und längs gefragt. Bitte melden sie sich per eMail an: [dialog@suedhausbau.de](mailto:dialog@suedhausbau.de)



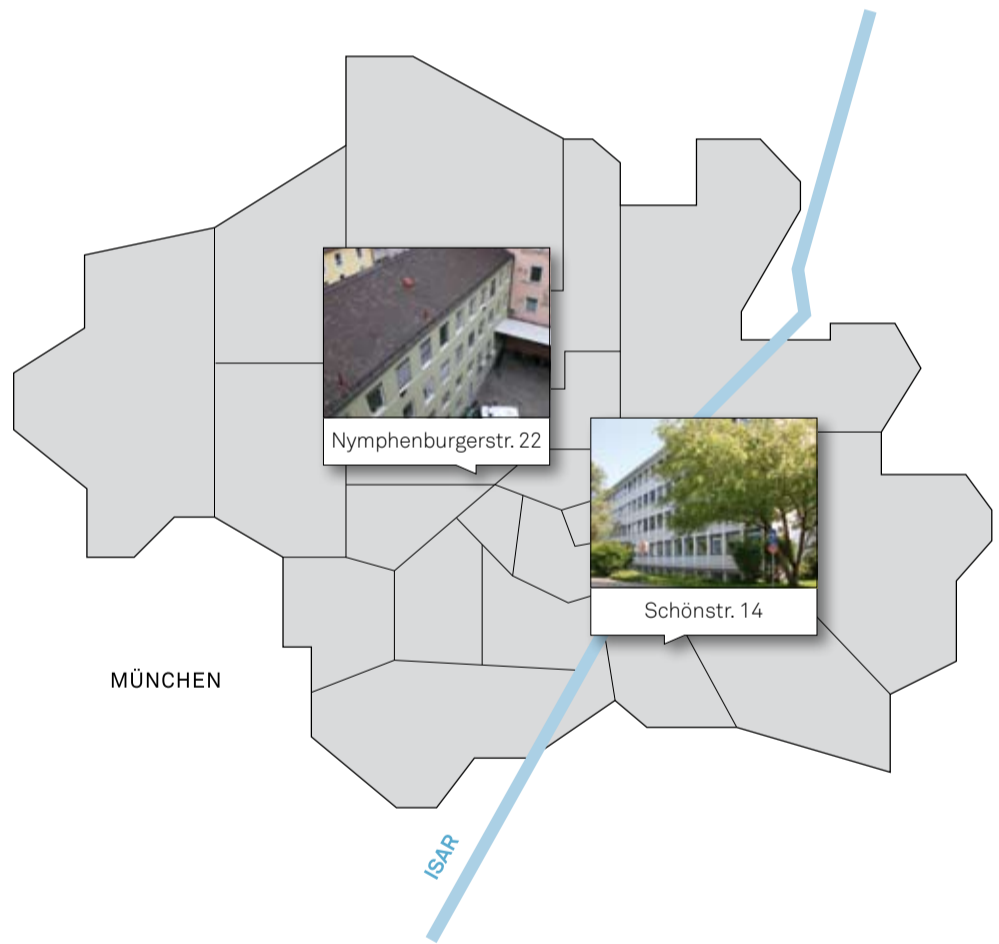
Wahrnehmung mit geschärften Sinnen und verblüffenden Erfahrungen – die Teilnehmer waren in jeder Hinsicht „begeistert“.

## NEUE OBJEKTE IN MÜNCHEN: CITY-FLAIR IN DER MAXVORSTADT, ISAR-NÄHE IN UNTERGIESING

Es muss einfach alles passen, damit ein Haus für seine Bewohner auch ein Zuhause wird, in dem sich alle wohlfühlen. Schon die Wahl des geeigneten Grundstückes trägt viel zum künftigen Lebensgefühl bei. Südhausbau hat nun in München zwei neue Areale erworben. In der Maxvorstadt ist dies die Nymphenburger Straße 22. Der Gebäudekomplex umfasst rund 7.000 Quadratmeter Fläche mit Wohnungen und Büros. Die Wohn- und Gewerbeeinheiten dort sind einschließlich

der Läden komplett vermietet. Derzeit beherbergt das Gebäude auch die Polizeiinspektion München 42.

Ein weiteres Grundstück in bester Lage konnte Südhausbau in München-Untergiesing sichern. Das Objekt Schönstraße 14 liegt in direkter Nähe zur Isar und zum Tierpark Hellabrunn. Wie auch in der Nymphenburger Straße stammt das Gebäude der Schönstraße aus den 60er Jahren.



### WEBCAM

»JA DA SCHAU HER«

Die Bauarbeiten im Poinger Zaubrwinkel sind in vollem Gange. Sehen Sie selbst: Die Webcam auf der Südhausbau Homepage gibt interessante Einblicke. Per Twitter und Facebook informieren wir Sie über den Baufortschritt. Besuchen Sie auch unseren Südhausbau Blog. Hier informieren wir Sie aktuell über günstige Konditionen beim Kauf eines Passivhauses.



### SPONSORING

## WELTMEISTERLICHER PADDELSPASS



Paddeln lernen mit Kanu-Weltmeister Normen Weber. Die ganze Familie – von jung bis alt – durfte hier ein nass-fröhliches Erlebniswochenende an der Isar erleben. Strahlendes Sommerwetter bot beste Voraussetzungen für diese ersten Kajakerfahrten. Normen Weber zeigte, wie man in die Strömung hinein

fährt. Anfangs kippte immer wieder einer in die Fluten. Doch gut eingepackt in Neoprenanzug, Paddeljacke, Schwimmweste und Helm war auch das ein Riesenspaß. Ebenso wie das gemeinsame Baden, Fußball- und Tischtennispielen. Nach einer Übernachtung im Zelt stand am zweiten Tag bereits eine acht Kilometer lange Paddeltour auf dem Programm. Alle Teilnehmer meisterten die schäumenden Wellen der Floßlände mit Bravour.

Für die Sportwettkämpfe der verbleibenden Saison drücken wir die Daumen – viel Erfolg!

### SÜDHAUSBAU MIETERBEFRAGUNG

## 1. PREIS: »WIR ZAHLEN IHRE MONATSMIETE«



1. Preis:  
Familie Bücheler, München



2. Preis:  
Monika Scheu-Böllsterling, Augsburg



3. Preis:  
Waltraud Wunsch, Kaufbeuren

Die Wünsche und Bedürfnisse unserer Mieter sind uns wichtig. Deshalb führt Südhausbau regelmäßig eine Befragung sämtlicher Mieter durch: „Was können wir tun, damit Sie sich in Ihrer Südhausbau Wohnanlage noch wohler fühlen?“ Im Juni

haben wir nun wieder 7.500 Fragebögen bundesweit an unsere Mieter verschickt. Alle Rücksendungen bis 31.07. nahmen automatisch an der Verlosung attraktiver Geld- und Sachpreise teil. Hauptpreis: „Wir zahlen Ihre Monatsmiete“. Der

zweite Sieger erhielt die halbe Monatsmiete und der dritte Sieger 100 Euro in bar. Der vierte bis zwanzigste Preis waren jeweils eine Flasche erlesener Merlot aus der Weinhandlung Damonte. Wir beglückwünschen die Gewinner.

## MAGISCHE GRENZERFAHRUNGEN AN DER HAUSNUMMER 22



Benjamin Bergmann

und Struktur zur Geltung kommen. Davon wurden Gussformen aus Sand erstellt und mit Aluminium ausgegossen. Insgesamt habe ich so rund hundert verschiedene Holzteile porträtiert.

**Das Objekt soll nicht nur bei Tageslicht, sondern insbesondere auch bei Dunkelheit wirken.**

Ja, ab der Dämmerung wird Licht durch die Spalten der Bretter auf die Müllerstraße scheinen. Das Licht überwindet die scheinbare Grenze, belebt die Straße und macht den Raum dahinter aktiv. Es soll eine Aura des Geheimnisses schaffen.

**Welche Intention verbinden Sie mit Ihrem Werk?**

Ich möchte den Betrachter in einen experimentellen Erlebnis- und Erfahrungsprozess einbinden. Die vorgetäuschte Wirklichkeit des gänglichen Holzes soll die natürliche Erwartungshaltung „ent-täuschen“. In der Differenz von Wahrnehmung und Wirklichkeit wird das Moment des Existenziellen deutlich.

Entlang der Häuserfront an der Müllerstraße 22 wird in Kürze eine Installation des Künstlers Benjamin Bergmann zu bewundern sein. Was zunächst wie ein provisorischer Bretterzaun mit zwei Torflügeln aussieht, entpuppt sich bei näherer Betrachtung als ein inszeniertes Kunstwerk, das dort seinen magischen Reiz dauerhaft entfalten soll. SÜDHAUSBAU-news berichtete bereits in der letzten Ausgabe und bat den Künstler nun zum Interview.

**Herr Bergmann, wie gelang es Ihnen, diesen „hölzernen“ Bretterzaun so täuschend echt aus Aluminium nachzubilden?**

Ich habe die Hölzer einem künstlichen Verwitterungs- und Alterungsprozess unterzogen, damit Maserung



Mehr über die weiteren Installationen von Benjamin Bergman in München finden Sie auf seiner Website [www.benjaminbergmann.de](http://www.benjaminbergmann.de)



## DIE MADONNA DER MÜLLERSTRASSE



Werk schätzenswert. Südhausbau erwarb das Gelände und ließ das Gemälde noch vor dem Abriss des alten Gebäudes fachmännisch sichern.

Die 1920 geborene Vorbesitzerin Franziska Haunschild hinterließ interessante Einblicke in die Geschichte: Auf dem Areal der Müllerstraße 22 soll demnach schon immer eine Linde gestanden haben. Damals noch vor den Mauern Münchens gelegen, stand die Linde am Stadtgraben entlang eines Weges zum Angertor. An dem Baum war ein gemaltes Marienbild angebracht.

Als Franz Haunschild im Jahre 1880 an eben dieser Stelle ein Gebäude errichtete, ließ er im Innenhof eine neue Linde pflanzen und am Eingang die „Madonna Sixtina“ anbringen. Der Platz war für viele ein heiliger Ort. Noch bis 2006 kam wöchentlich eine alte Frau und betete hier ihren Rosenkranz.

Lesen Sie in einer der nächsten Ausgaben, wo das Marienbildnis zu neuen Ehren kommen wird.

Die Müllerstraße 22 war schon immer ein ganz besonderer Ort. Davon zeugt ein Marienbildnis, das an dem ehemaligen Gebäude angebracht war. Die Madonna mit Kind wurde im Jahre 1880 nach dem Vorbild von Raffaels Madonna in der Sixtinischen Kapelle geschaffen. Ein nicht bekannter Künstler malte das Motiv auf sechseckige unglasierete Fliesen. Schon allein wegen dieser äußerst seltenen Technik ist das

## ARCHÄOLOGISCHE AUSGRABUNGEN IN POING UND ERDING



rund 400 Meter langes Dorf, in dem vom 7. bis ins 11. Jahrhundert Menschen in so genannten Grubenhäusern gelebt haben. Die charakteristischen Gebäude waren in den Boden eingetieft und boten Platz für verschiedene Tätigkeiten von Weberei bis zur Metallverarbeitung.

### Förderer der Archäologie

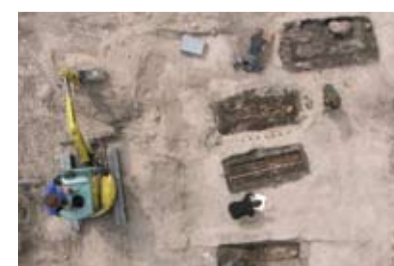
Ausgrabungen bedeuten fast immer auch eine Bauverzögerung. Trotzdem macht sich Südhausbau stark für diese Maßnahmen – nicht zuletzt aus Respekt vor den Leistungen früherer Baumeister.

**Mittelalterlicher Zauberwinkel**  
Der magische Charme des Poinger Neubaugebietes „Zauberwinkel“ liegt auch in seiner lebendigen Geschichte begründet. Jüngste Ausgrabungen auf dem Bau-Areal haben Reste einer mittelalterlichen Siedlung aus dem 11. und 12. Jahrhundert frei gelegt. Schon damals haben Menschen diesen schönen Ort als Ihr Zuhause gewählt. Jetzt, nachdem die Funde von min-

destens 22 Häusern, 9 Brunnen und 16 Herdstellen wissenschaftlich gesichert sind, realisiert Südhausbau Häuser für das 21. Jahrhundert: Naturhaus, VarioHaus, ParkVilla und Passivreihenhaus.

### Ausgrabungen in Bergham

Auch auf dem Südhausbau Grundstück Bergham bei Erding wurde man bei Ausgrabungen fündig. Zu Tage kam ein frühmittelalterliches



Die mittelalterlichen Gräber in Bergham werden von Archäologen freigelegt.

## SOMMER IN DER STADT

Wie viel Mühe sich die Mieter in den Südhausbau-Wohnanlagen bei der sommerlichen Gestaltung ihrer Balkone, Terrassen und Gärten geben, haben unsere Hausmeister Herr Schuch und Herr Stützelberger bildlich festgehalten. Diese Eindrücke möchten wir Ihnen nicht vorenthalten! Wir bedanken uns herzlich bei allen Hobbygärtnern und den Fotografen für diesen schönen Anblick.



Das SÜDHAUSBAUnews-Redaktionsteam geht das nächste Mal wieder auf Tour



### DIALOG



#### Machen Sie Vorschläge

Über welche Südhausbau-Wohnanlage sollen wir in der nächste Ausgabe berichten? Das Redaktionsteam der SÜDHAUSBAUnews freut sich über Ihre Vorschläge. Wir sind dankbar für alle Hinweise: schöne Motive zum Fotografieren, sympathische

Besonderheiten in Ihrem Viertel oder auch ein netter Mensch, der sich um die Nachbarschaft verdient macht.

Schreiben Sie uns eine E-Mail: [redaktion@suedhausbau.de](mailto:redaktion@suedhausbau.de)

### IMPRESSUM

- **Herausgeber:**  
Ottmann GmbH & Co | Südhausbau KG  
Görresstraße 2 | D-80798 München  
Tel.: 089.272 74-0 | [shb@suedhausbau.de](mailto:shb@suedhausbau.de)
- **Konzept, Text:** Südhausbau
- **Redaktion:**  
Branka Kern, Simone Schoberth, Adelheid Klimke
- **Gestaltung:** Zweirot GmbH
- **Auflage:** 10.000

SÜD  
HAUS  
BAU