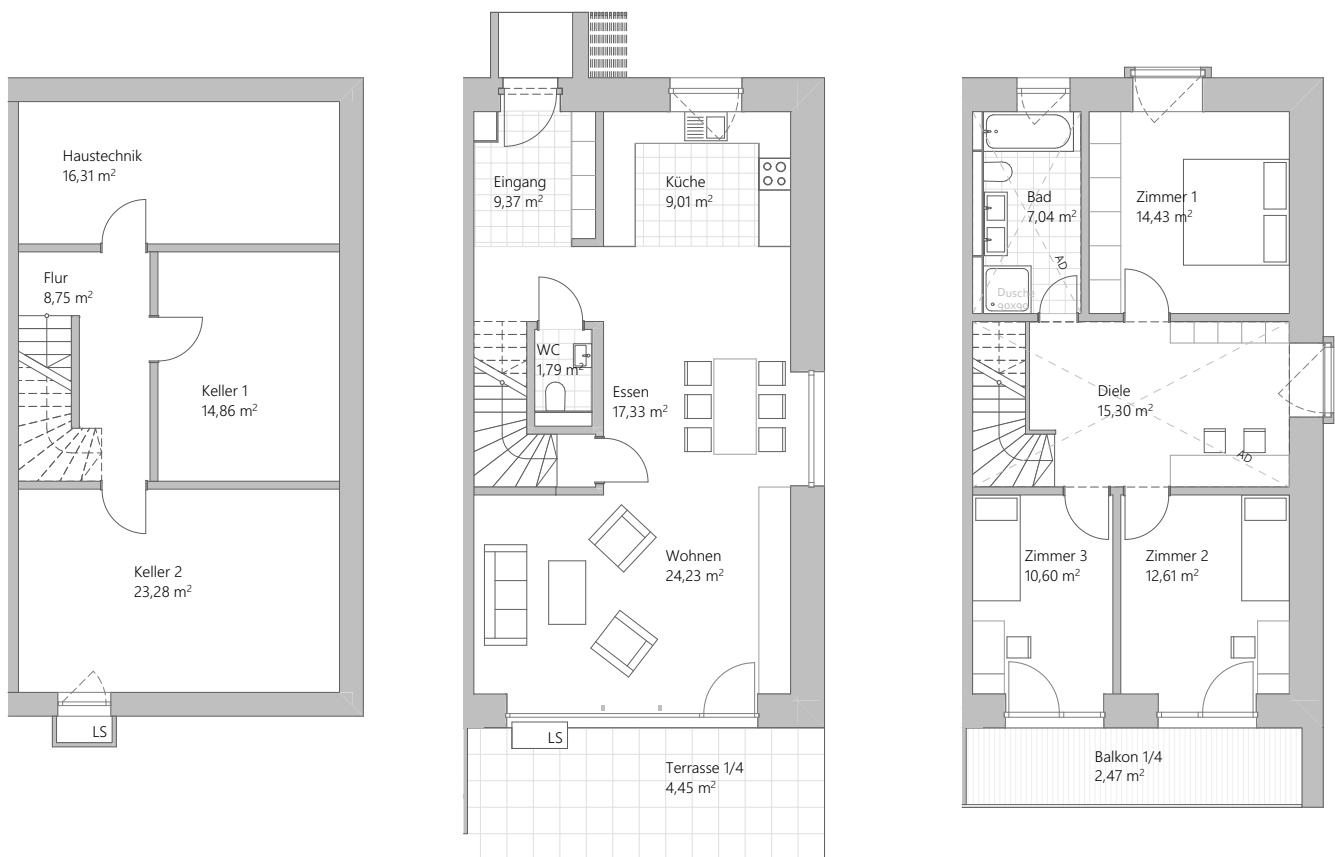


DER TYP DOPPELHAUS.

SÜD
HAUS
BAU

II Doppelhaus rechts



Kellergeschoss

UG Nutzfläche 63,20 m²

Erdgeschoss

EG Wohnfläche 66,18 m²
EG Nutzfläche 79,53 m²
davon Terrasse 17,80 m²

Obergeschoss

OG Wohnfläche 62,45 m²
OG Nutzfläche 69,86 m²
davon Balkon 9,88 m²

ges. Wohnfläche 128,63 m²
ges. Nutzfläche 212,59 m²