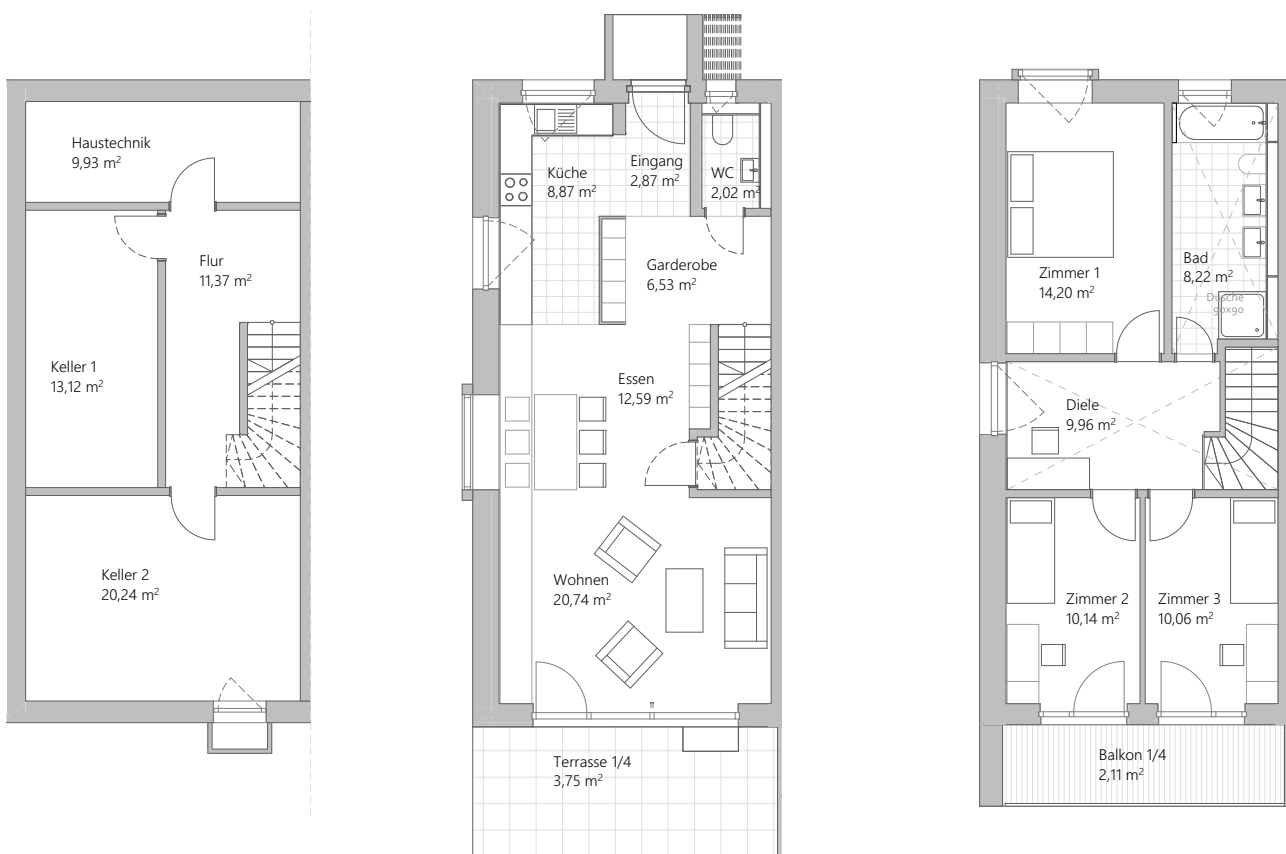


# DER TYP REIHENECKHAUS.

SÜD  
HAUS  
BAU

IIIIII Reihenhaus mit klassischer Treppe links



## Kellergeschoss

UG Nutzfläche 54,66 m<sup>2</sup>

## Erdgeschoss

EG Wohnfläche 57,37 m<sup>2</sup>  
EG Nutzfläche 68,62 m<sup>2</sup>  
davon Terrasse 15,00 m<sup>2</sup>

## Obergeschoss

OG Wohnfläche 54,69 m<sup>2</sup>  
OG Nutzfläche 61,02 m<sup>2</sup>  
davon Balkon 8,44 m<sup>2</sup>

ges. Wohnfläche 112,06 m<sup>2</sup>  
ges. Nutzfläche 184,30 m<sup>2</sup>