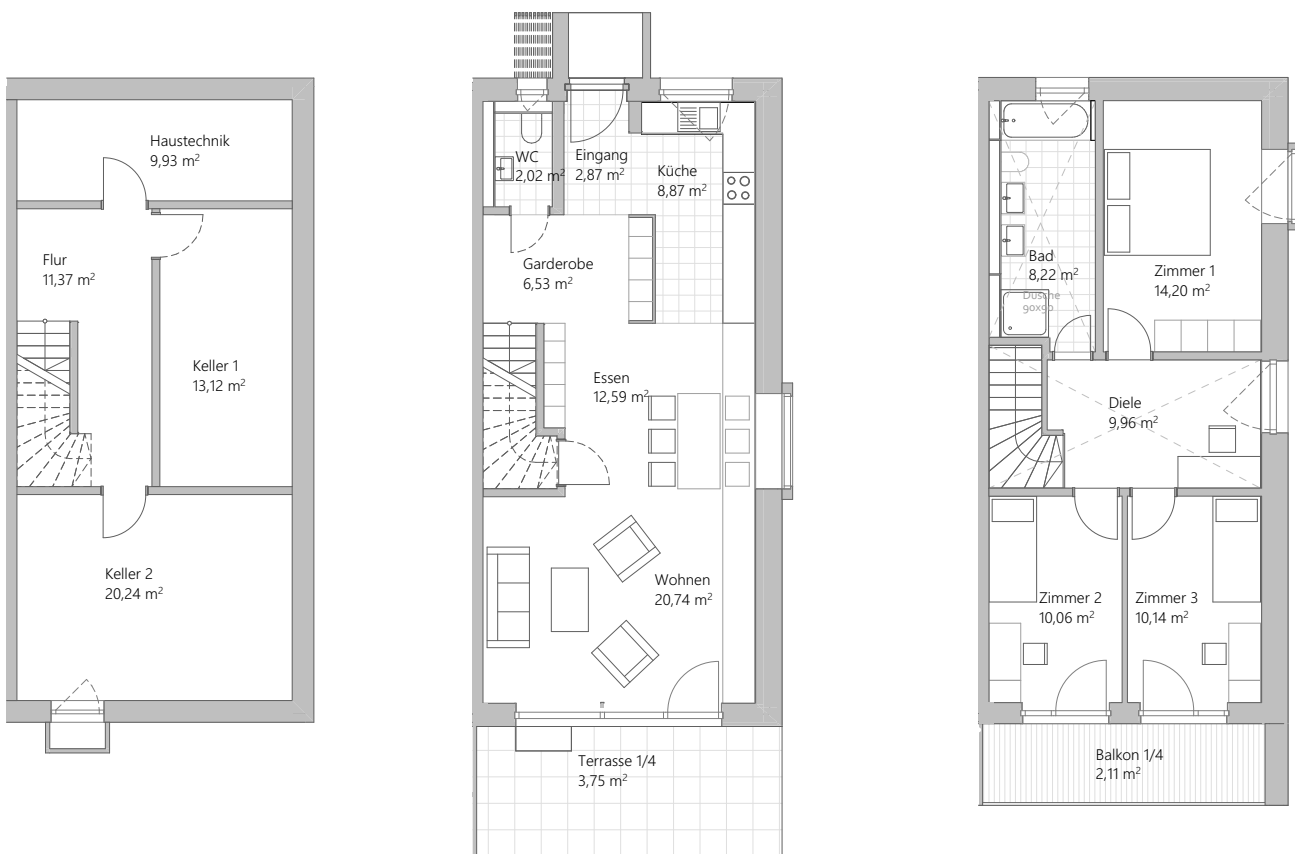


DER TYP REIHENECKHAUS.

SÜD
HAUS
BAU

IIIIII Reihenhaus mit klassischer Treppe rechts



Kellergeschoss

UG Nutzfläche 54,66 m²

Erdgeschoss

EG Wohnfläche 57,37 m²
EG Nutzfläche 68,62 m²
davon Terrasse 15,00 m²

Obergeschoss

OG Wohnfläche 54,69 m²
OG Nutzfläche 61,02 m²
davon Balkon 8,44 m²

ges. Wohnfläche 112,06 m²
ges. Nutzfläche 184,30 m²