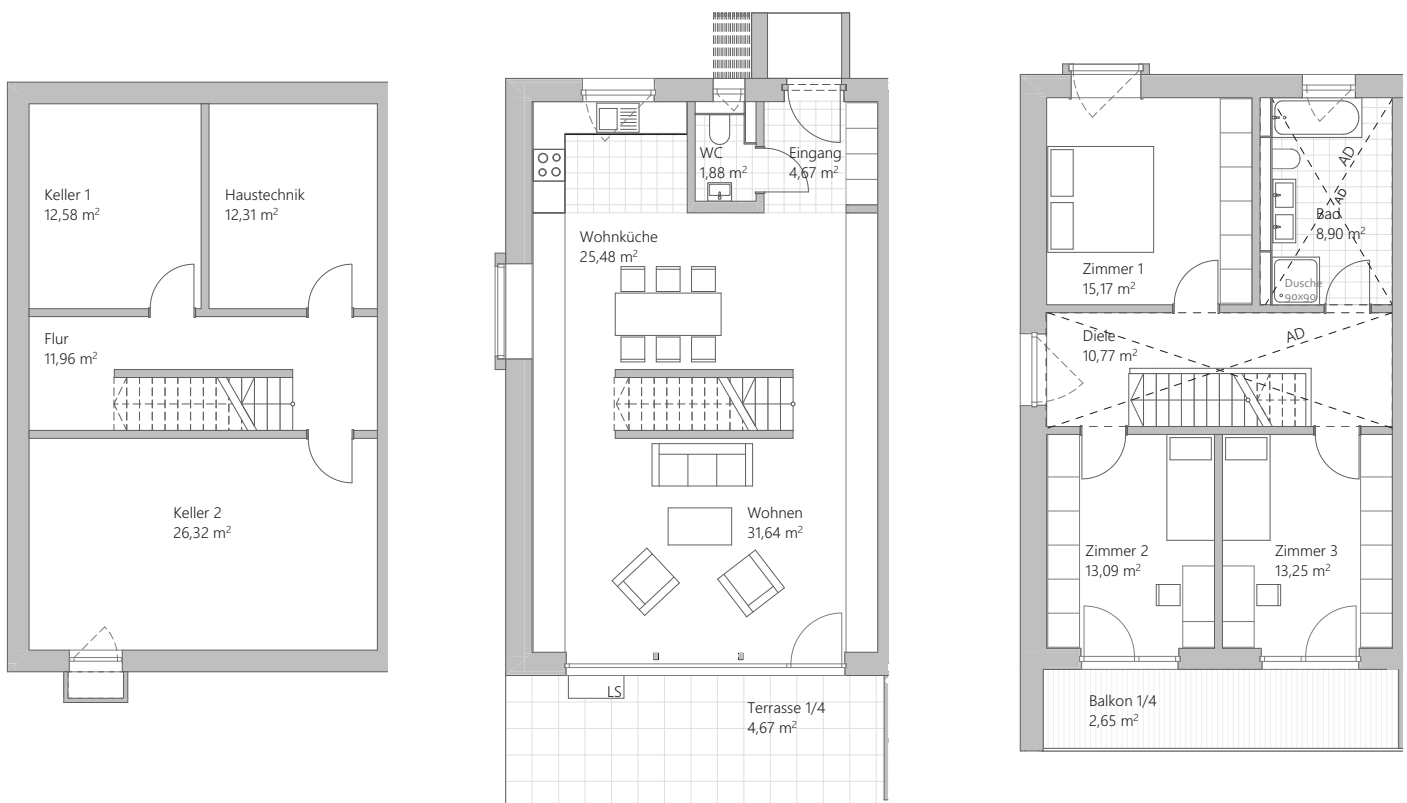


# DER TYP REIHENECKHAUS.

SÜD  
HAUS  
BAU

## IIII Reihenhaus mit querliegender Treppe links



### Kellergeschoss

UG Nutzfläche 63,17 m<sup>2</sup>

### Erdgeschoss

EG Wohnfläche 68,34 m<sup>2</sup>  
EG Nutzfläche 82,35 m<sup>2</sup>  
davon Terrasse 18,68 m<sup>2</sup>

### Obergeschoss

OG Wohnfläche 63,83 m<sup>2</sup>  
OG Nutzfläche 71,78 m<sup>2</sup>  
davon Balkon 10,60 m<sup>2</sup>

ges. Wohnfläche 132,17 m<sup>2</sup>  
ges. Nutzfläche 217,30 m<sup>2</sup>