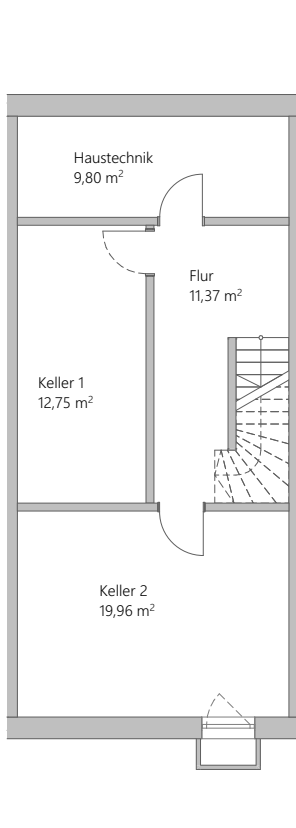


# DER TYP REIHENMITTELHAUS.

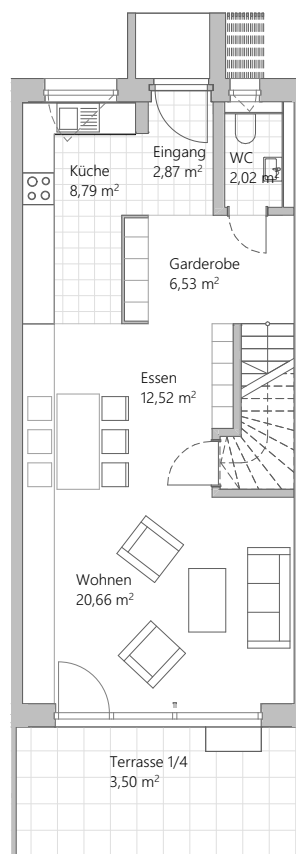
SÜD  
HAUS  
BAU

## IIIIII Reihenhaus mit klassischer Treppe



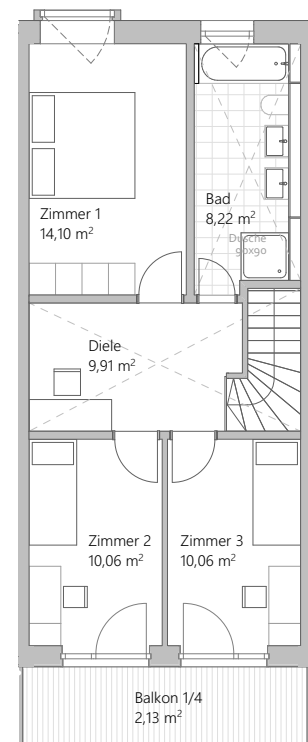
### Kellergeschoss

UG Nutzfläche 53,88 m<sup>2</sup>



### Erdgeschoss

EG Wohnfläche 56,89 m<sup>2</sup>  
EG Nutzfläche 67,36 m<sup>2</sup>  
davon Terrasse 14,00 m<sup>2</sup>



### Obergeschoss

OG Wohnfläche 54,48 m<sup>2</sup>  
OG Nutzfläche 60,87 m<sup>2</sup>  
davon Balkon 8,52 m<sup>2</sup>

ges. Wohnfläche 111,37 m<sup>2</sup>  
ges. Nutzfläche 182,14 m<sup>2</sup>