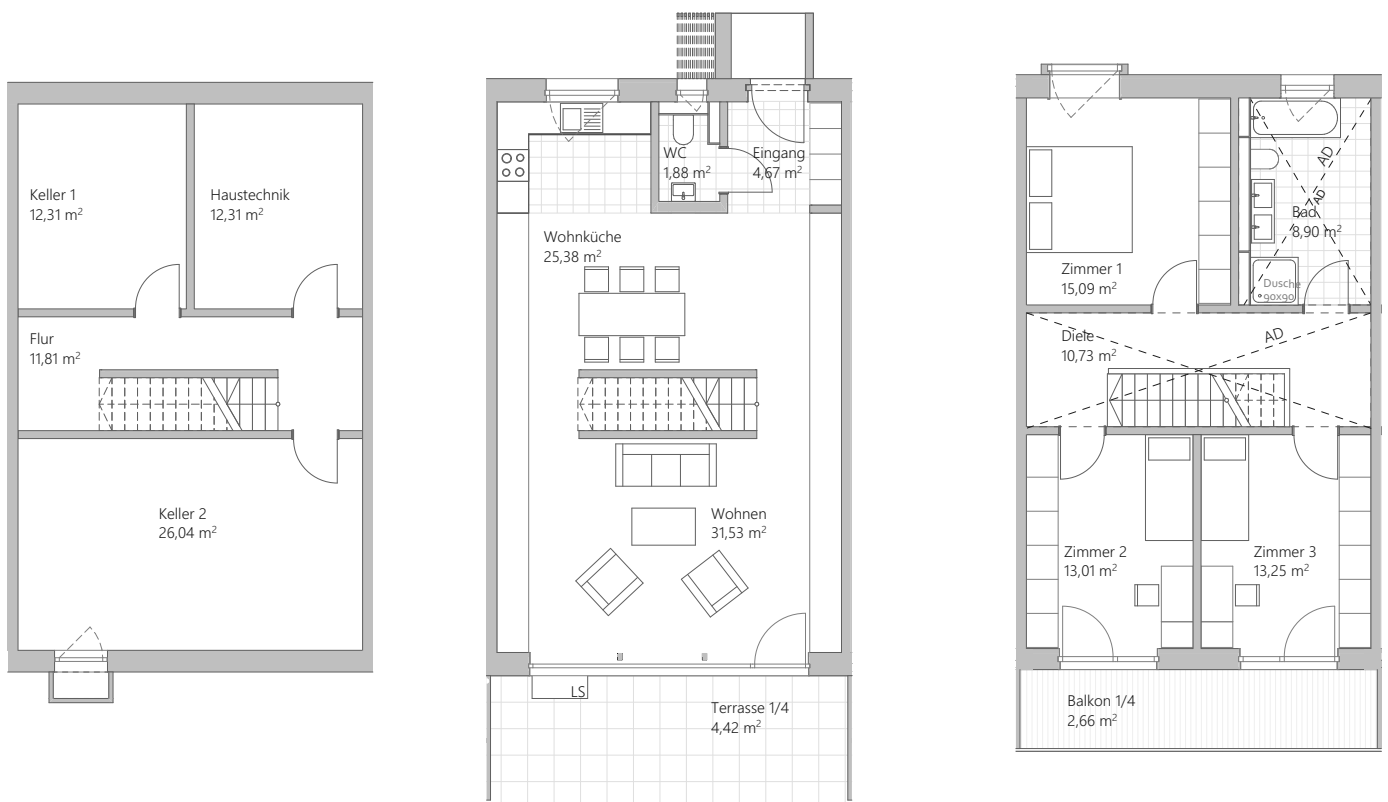


DER TYP REIHENMITTELHAUS.

SÜD
HAUS
BAU

IIII Reihenhaus mit querliegender Treppe



Kellergeschoss

UG Nutzfläche 62,47 m²

Erdgeschoss

EG Wohnfläche 67,88 m²
EG Nutzfläche 81,14 m²
davon Terrasse 17,68 m²

Obergeschoss

OG Wohnfläche 63,64 m²
OG Nutzfläche 71,62 m²
davon Balkon 10,64 m²

ges. Wohnfläche 131,52 m²
ges. Nutzfläche 215,23 m²