

Lukrative 2-Zimmer-Wohnung mit Loggia und Balkon - TOP Kapitalanlage



81371 München

Zimmer: 2,00
Wohnfläche ca.: 65,55 m²
Kaufpreis: 549.000,00 EUR

Scout-ID: 134357958



Ihr Ansprechpartner:

Südhausbau Verwaltung GmbH & Co. KG

Herr Thomas Mantinger

E-Mail: mantinger@suedhausbau.de

Tel: +49 89 27274408

Mobil: +49 176 12727454

Wohnungstyp:	Etagenwohnung
Nutzfläche ca.:	5,00 m ²
Etage:	2
Etagenanzahl:	5
Schlafzimmer:	1
Badezimmer:	1
Keller:	Ja
Balkon/Terrasse:	Ja
Personenaufzug:	Ja
Einbauküche:	Ja
Objektzustand:	Gepflegt
Baujahr:	1974
Qualität der Ausstattung:	Normal
Energieausweistyp:	Verbrauchsausweis
Heizungsart:	Zentralheizung
Wesentliche Energieträger:	Gas, Öl, Erdgas schwer
Endenergieverbrauch:	148,00 kWh/(m ² *a)
Energieeffizienzklasse:	E
Baujahr laut Energieausweis:	1974
Bezugsfrei ab:	nach Vereinbarung
Stufenloser Zugang:	Ja

Hausgeld: 423,00 EUR

Vermietet: Ja

Mieteinnahmen pro Monat: 770,00 EUR

Provision für Käufer: 2,98

2,98 % Käuferprovision inkl. MwSt., verdient und fällig mit Beurkundung des notariellen Kaufvertrages. Der Immobilienmakler hat einen provisionspflichtigen Maklervertrag mit dem Verkäufer in gleicher Höhe abgeschlossen.

Lukrative 2-Zimmer-Wohnung mit Loggia und Balkon - TOP Kapitalanlage



81371 München

Zimmer: 2,00
Wohnfläche ca.: 65,55 m²
Kaufpreis: 549.000,00 EUR

Objektbeschreibung:

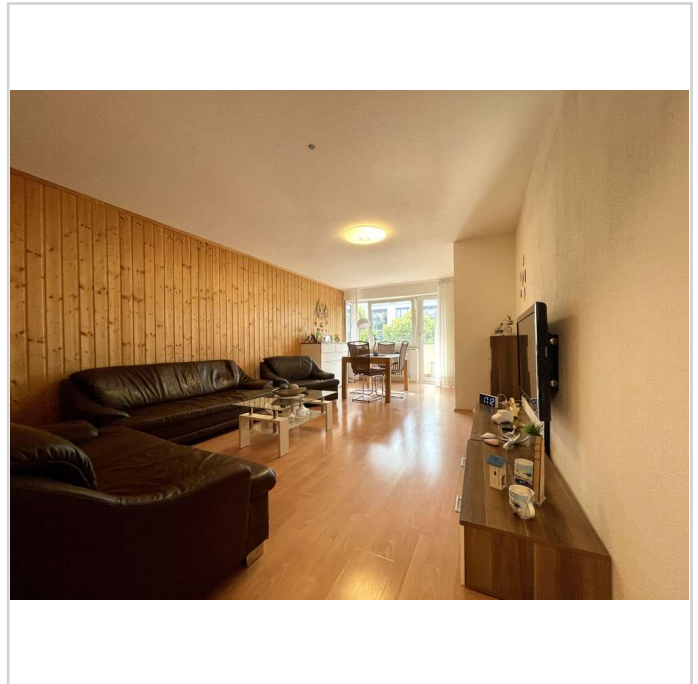
Diese freundliche und gepflegte Wohnung liegt in der zweiten Etage. Das Objekt verfügt über zwei große Zimmer. Durch einen Fahrstuhl gelangen Sie bequem ins entsprechende Stockwerk und das Objekt ist barrierefrei zugänglich. Bei der Heizungsart der Eigentumswohnung, die sich in einem 1974 erbauten Haus befindet, handelt es sich um eine Zentralheizung (Erdgas) die 2016 erneuert wurde. Ein aktueller Energieausweis ist bereits vorhanden. Zur Wohnung gehört auch ein Balkon und eine Loggia Richtung Westen. Ein Kellerabteil steht Ihnen außerdem zur Verfügung. Derzeit ist das Apartment vermietet. Die monatlichen Mieteinnahmen liegen bei 770,00 € inkl. Nebenkosten (Nettokaltmiete: 660 €)

Ausstattung:

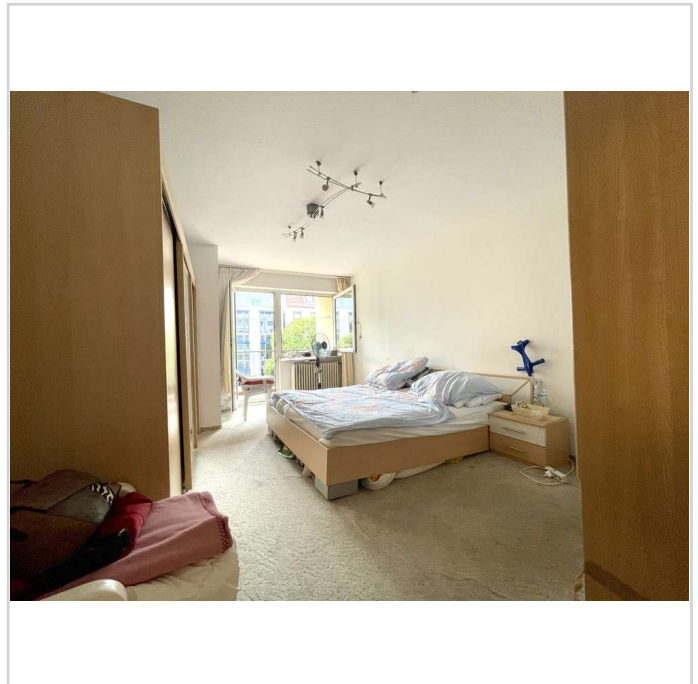
- großzügiges Wohnzimmer zu 24,2 m² mit Balkon
- schönes Schlafzimmer zu 18,5 m² mit Loggia
- getrennte Küche mit Fenster
- Badezimmer mit Badewanne
- Kellerabteil

Lage:

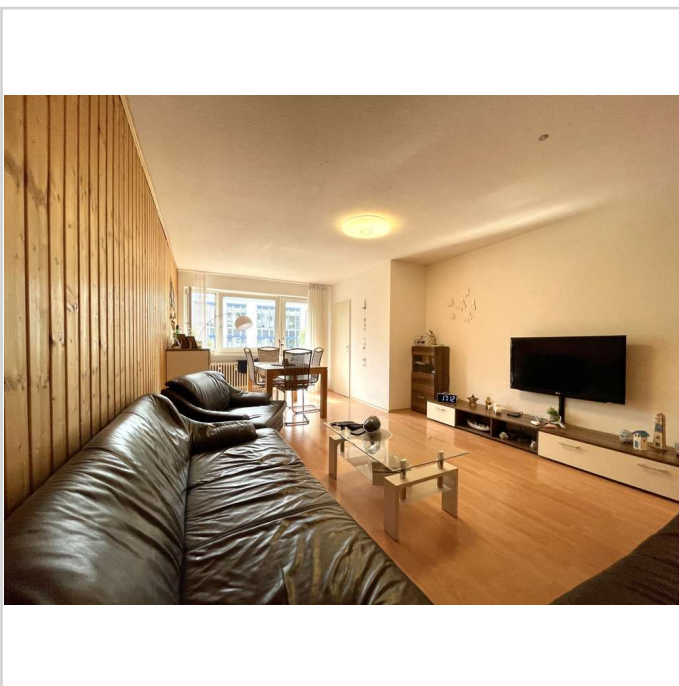
Das Objekt liegt in belebter Gegend in der Implerstraße in München Sendling. Mehrere Buslinien und die U-Bahnlinien U3 und U6 sind fußläufig zu erreichen. In direkter Umgebung finden Sie einige Restaurants, Supermärkte, Bäckereien, Cafés und Ärzte vor. Außerdem gibt es einige Grün- und Parkanlagen, Fitnessstudios, Bars, Modegeschäfte und Buchhandlungen.



Wohnzimmer

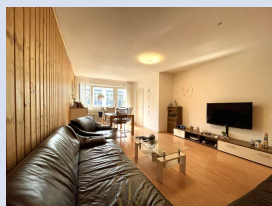


Schlafzimmer



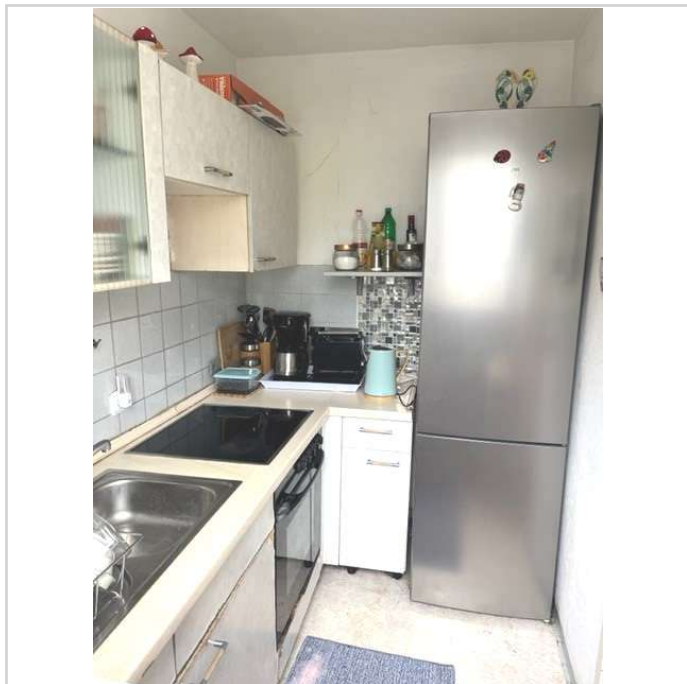
Wohnzimmer

Lukrative 2-Zimmer-Wohnung mit Loggia und Balkon - TOP Kapitalanlage

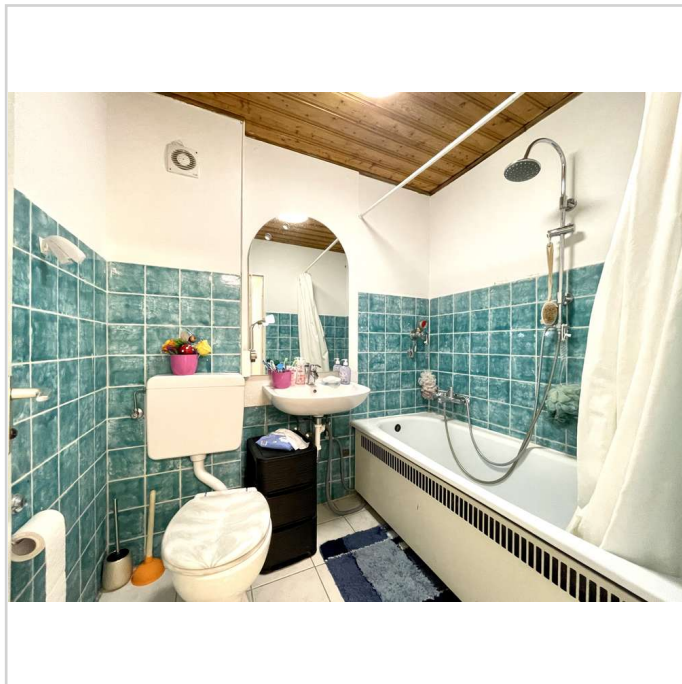


81371 München

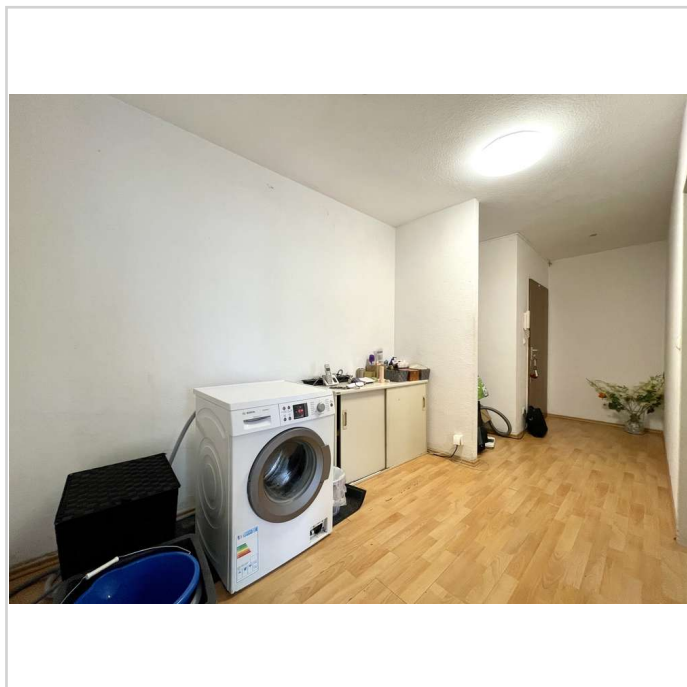
Zimmer: 2,00
Wohnfläche ca.: 65,55 m²
Kaufpreis: 549.000,00 EUR



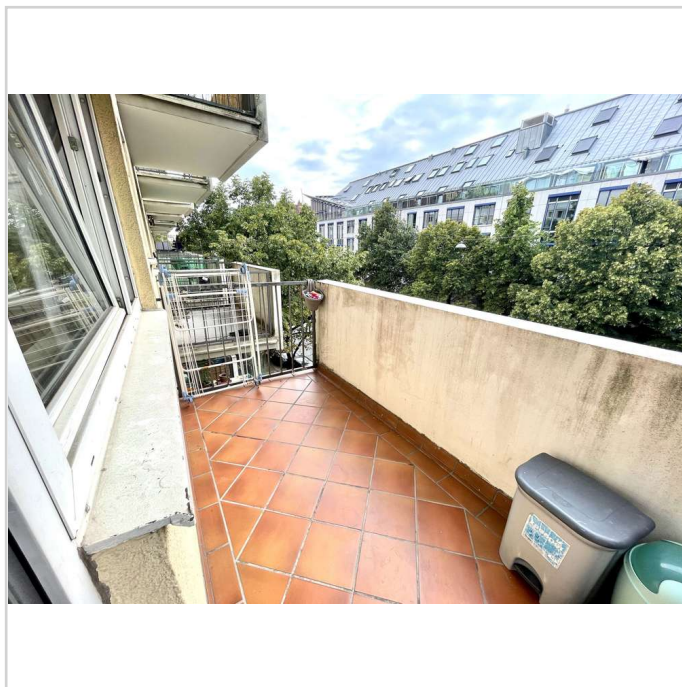
Küche



Badezimmer



Flur



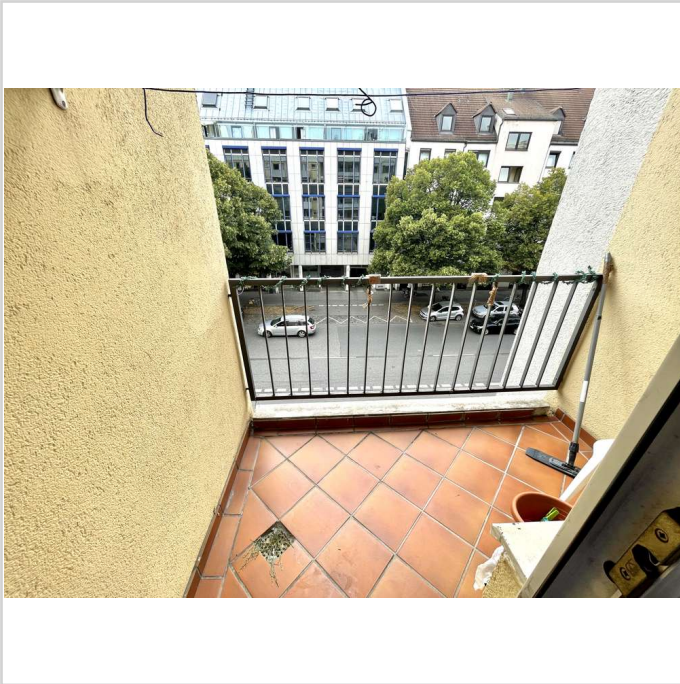
Balkon

Lukrative 2-Zimmer-Wohnung mit Loggia und Balkon - TOP Kapitalanlage



81371 München

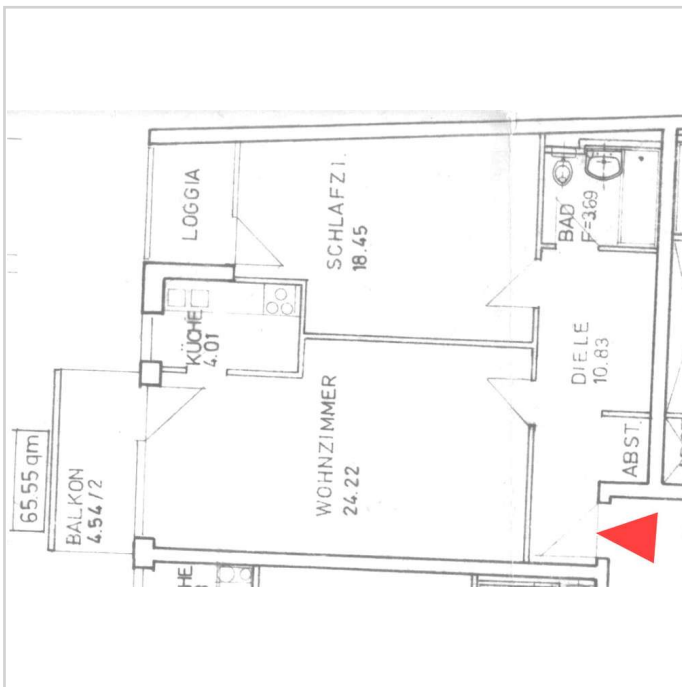
Zimmer: 2,00
Wohnfläche ca.: 65,55 m²
Kaufpreis: 549.000,00 EUR



Loggia

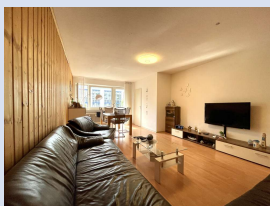


Fassade



Grundriss

Lukrative 2-Zimmer-Wohnung mit Loggia und Balkon - TOP Kapitalanlage



81371 München

Zimmer: 2,00
Wohnfläche ca.: 65,55 m²
Kaufpreis: 549.000,00 EUR



Grundriss

Lukrative 2-Zimmer-Wohnung mit Loggia und Balkon - TOP Kapitalanlage



81371 München

Zimmer: 2,00
Wohnfläche ca.: 65,55 m²
Kaufpreis: 549.000,00 EUR

