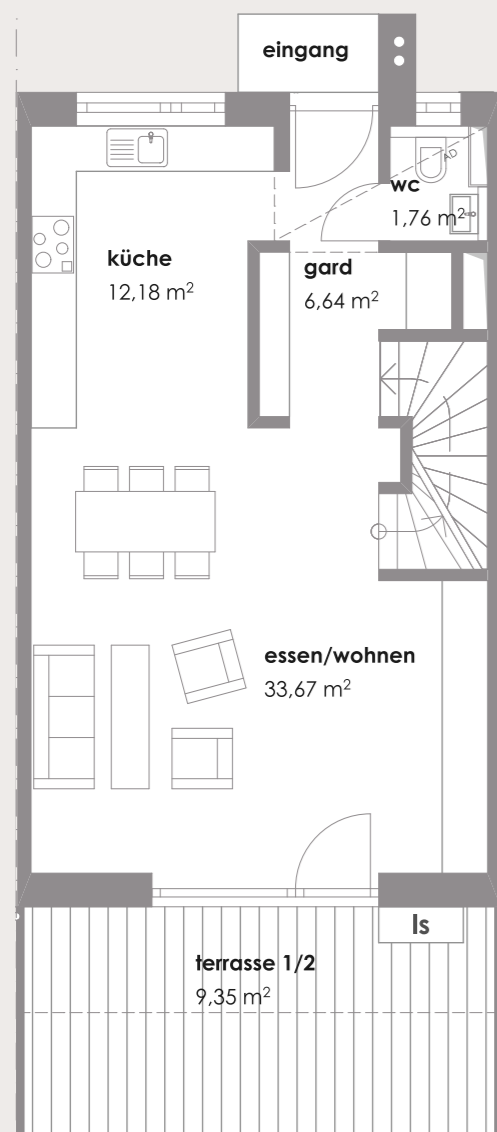


SEEWINKEL - BAUABSCHNITT W6 POING BEI MÜNCHEN

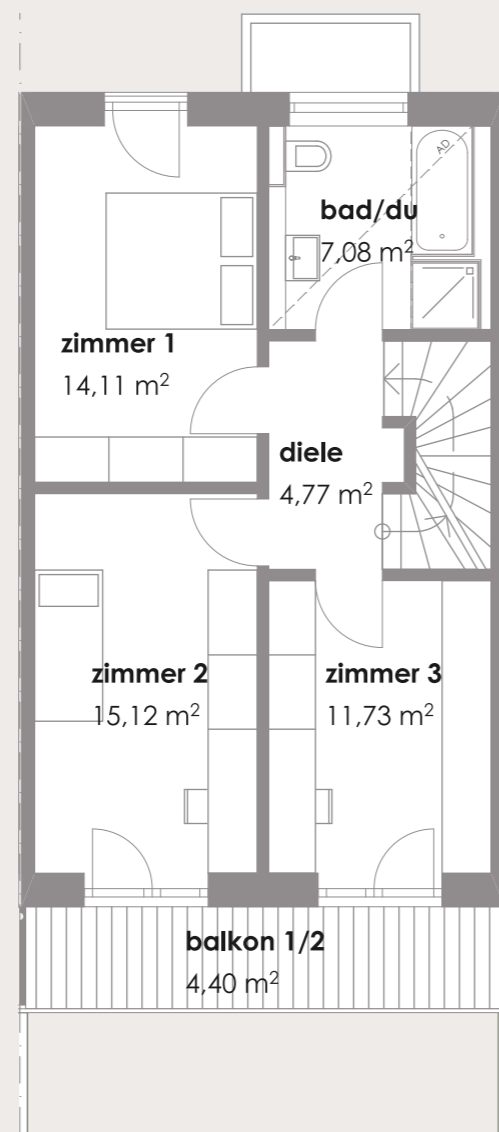
REIHENMITTELHAUS MIT DACHGESCHOSS

Erdgeschoss



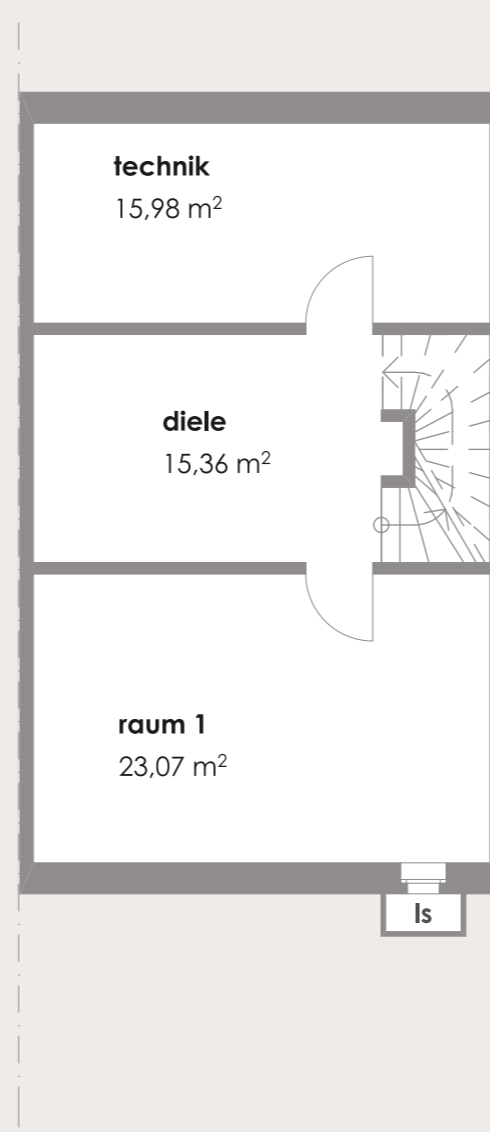
Wohnfläche EG 63,60 m²

Obergeschoss



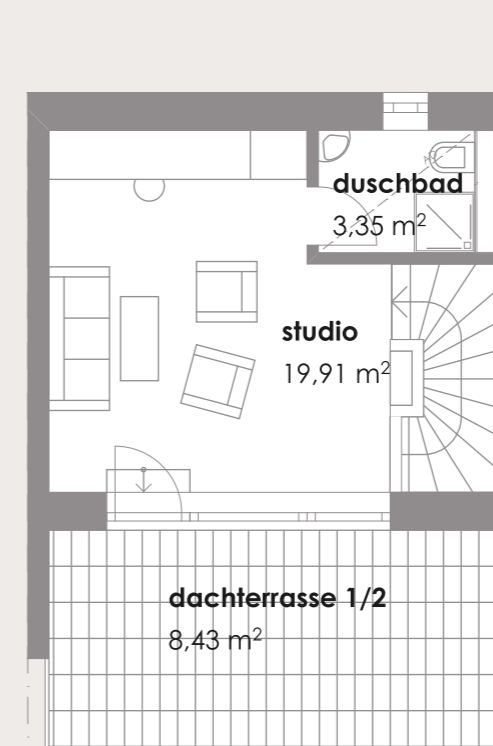
Wohnfläche OG 57,21 m²

Kellergeschoss



Nutzfläche 76,59 m²

Dachgeschoss



Wohnfläche DG 31,69 m²

Gesamte Wohnfläche 152,50 m²

Gesamte Wohn- & Nutzfläche 229,09 m²

