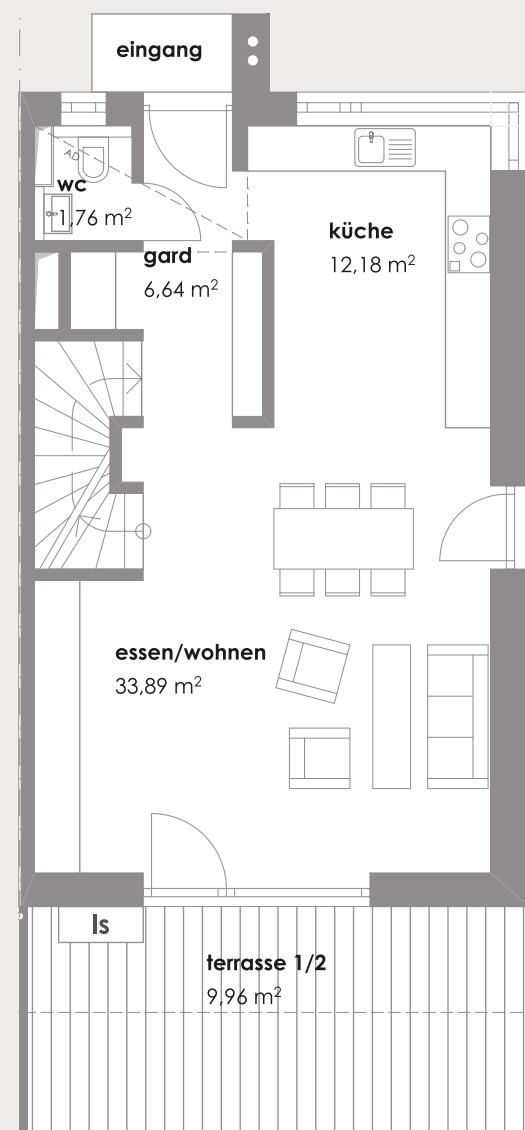


# SEEWINKEL - BAUABSCHNITT W6 POING BEI MÜNCHEN

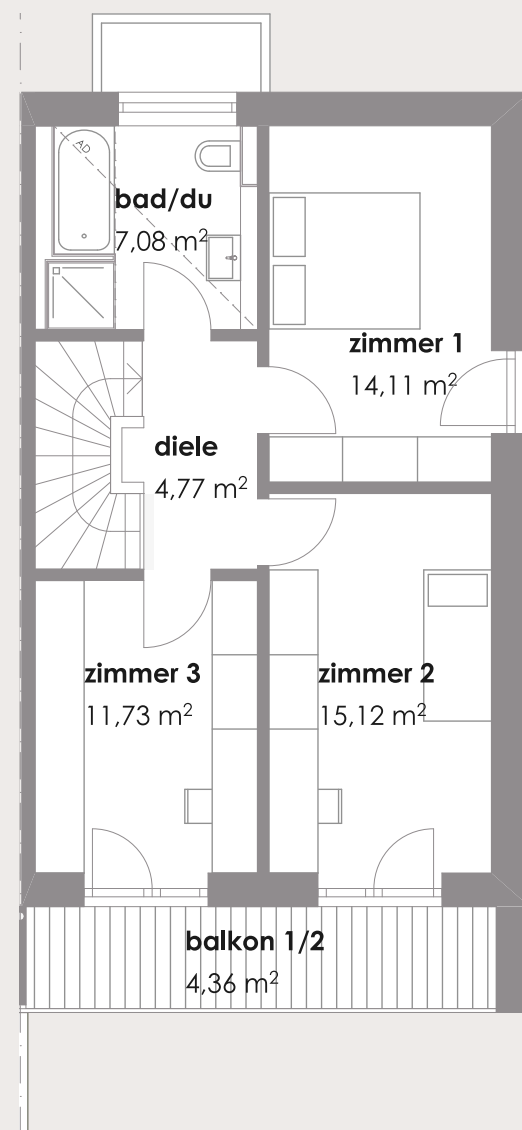
## REIHENENDHAUS RECHTS

Erdgeschoss



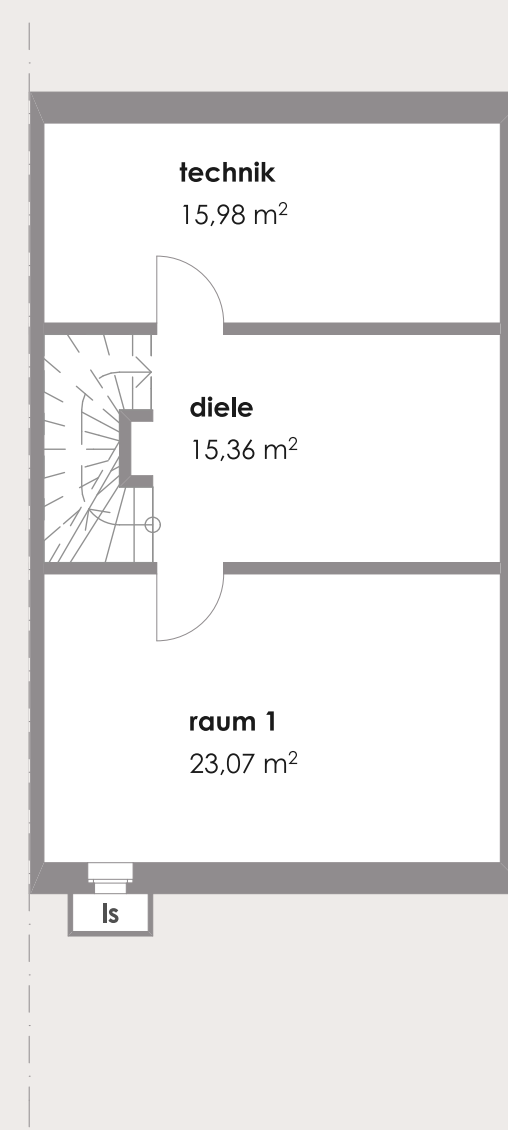
Wohnfläche EG ..... 64,43 m²

Obergeschoss



Wohnfläche OG ..... 57,17 m²

Kellergeschoss



Nutzfläche ..... 68,73 m²

Gesamte Wohnfläche ..... 121,60 m²

Gesamte Wohn- & Nutzfläche .... 190,33 m²

