

# SÜDHAUSBAUnews

WWW.SUEDHAUSBAU.DE

AUSGABE 03/2008

## TERMINE

- 08.11.–09.11.2008  
Bundesweiter Tag  
des Passivhauses
- 26.11.2008  
Utopie & Dialog 03  
»What the Building saw«
- 08.12.2008  
Architekturbotschaft  
»Hottest Building in Town«
- 10.09.2008 – 11.01.2009:  
„Brilliantfeuerwerk“  
im Haus der Kunst

Mehr auf Seite 2



Dr. Matthias Ottmann

Gute Partnerschaften machen stark und schaffen Vertrauen

Liebe Leser,

als traditionelles Familienunternehmen legen wir Wert auf langjährige, gute Partnerschaften. Wir wissen, dass man gemeinsam sehr viel mehr erreichen kann – bei der täglichen Arbeit mit Kollegen und Mitarbeitern ebenso wie in der Zusammenarbeit mit Kunden und Geschäftspartnern. Den Erfolg kooperativer Zusammenarbeit erleben wir gerade jetzt wieder sehr deutlich.

Gemeinsam mit Wissenschaftlern, unter anderem der TU München, arbeiten wir an der Weiterentwicklung von Passivhäusern für energieoptimiertes Bauen und Wohnen. Gemeinsam mit drei erfolgreichen Innenarchitektinnen bieten wir unseren Kunden einen außergewöhnlichen Beratungsservice rund um die Entwicklung und Realisierung von Raumgestaltungsideen, Möblierungslösungen und Farbkonzepten. Gemeinsam mit dem Sozialreferat der Stadt München setzen wir uns für die Münchener Sozialbürgerhäuser ein, indem wir die ehrenamtlichen Helfer in ihrem Engagement unterstützen.

Auch unsere neue Kooperation mit der Frank-Gruppe aus Hamburg entspricht dem Erfolgsrezept „gemeinsam erreichen wir mehr“. Mit diesem gleich starken Partner an der Seite werden wir künftig für unsere Kunden deutschlandweit noch effektiver agieren können.

In dieser Ausgabe der SÜDHAUSBAUnews möchten wir Ihnen gerne einige unserer Kooperationspartner sowie die gemeinsamen Aufgaben und Ziele vorstellen.

Ich wünsche Ihnen viel Vergnügen bei der Lektüre.

Ihr

## GERMAN PROPERTY MANAGER

Südhausbau und die Frank-Gruppe kooperieren und bieten deutschlandweite Immobilienbetreuung

**München – Hamburg.** Gemeinsam mehr erreichen ... und Immobilienbesitzern noch mehr Service bieten – mit diesem Ziel haben sich Südhausbau und die Frank-Gruppe aus Hamburg zusammengeschlossen. Die Kunden wird es freuen. Geballtes Know-how aus einem Immobilienbestand von insgesamt 30.000 Einheiten bietet Sicherheit in einem schwer überschaubaren Markt von vielen kleinen Anbietern.

Immobilienbesitzer profitieren bei German Property Manager von einem deutschlandweit verfügbaren Netzwerk an Niederlassungen und hochqualifizierten Mitarbeitern.

Bei German Property Manager hat jeder Kunde seinen zentralen Ansprechpartner, der die erforderlichen Experten steuert und eine zeitnahe, individuelle und flexible Umsetzung der Aufgaben gewährleistet.

Das Leistungsspektrum geht über Verwaltungstätigkeit und Hausmeisterdienste weit hinaus. Es umfasst unter anderem auch Maßnahmen zur Minimierung des Leerstandes, engagiertes Sozialmanagement und die Optimierung der Energieeffizienz, um den renditeorientierten Wertbestand der Immobilie langfristig zu sichern.



Deutschlandweit hoch hinaus – German Property Manager  
Ihr Ansprechpartner bei uns:  
Werner Holtkötter  
089.27 274-268

## DIE FRANK-GRUPPE: EIN KURZPORTRÄT

Wohnungsneubau und Wohnungsverwaltung sind die Schwerpunkte der Frank-Gruppe, einem mittelständischen Unternehmen mit 200 Mitarbeitern und Sitz in Hamburg. Seit der Gründung 1925 hat sich das Familienunternehmen nun in vierter Generation zu einer stabilen Firmengruppe mit mehreren Tochterunternehmen entwickelt. Neben dem Hauptsitz in Hamburg gibt es

Bürostandorte in Kiel und Hofheim (Taunus). Über Beteiligungen an der Eisenach Theaterplatz Bau- und Verwaltungsgesellschaft sowie an der Grundstücksentwicklungs- u. Wertungsgesellschaft Buxtehude ist Frank seit 1999 an weiteren Standorten präsent. Der langjährigen Tradition folgend ist es ein Ziel bei Frank, dass sich Menschen in ihren vier Wänden wohl fühlen sollen. Seit

Jahrzehnten sucht, findet und geht man deshalb immer wieder recht erfolgreich neue Wege in der Konzeption individueller Wohnformen, beispielsweise mit der Realisierung von Laubenganghäusern und Gartenstädten. Die Stadt Hamburg würdigte das Lebenswerk der Firmengründer, nach denen der Frankring in Hamburg-Volksdorf benannt wurde. [www.frankgruppe.de](http://www.frankgruppe.de)

## FORSCHUNGSPROJEKT »ENERGIEEFFIZIENTE STADT 2020+«

Südhausbau und TU München für mehr Passivhäuser



Die Reihenhäuser in Poing: aktueller Bautenstand Oktober 2008.

Das Passivhaus ist der führende Standard beim energiesparenden Bauen weltweit und Südhausbau gehört zu den Vorreitern, die diese Bauweise auf breiter Front umsetzt, z.B. auch bei Reihenhäusern. Als Kooperationspartner unterstützt Südhausbau nun ein zukunftsweisendes Projekt des Bundesministeriums für Bildung und Forschung: „Energieeffiziente Stadt 2020+“

steht unter der Leitung der Technischen Universität München läuft über 15 Monate und beschäftigt sich mit kreativen Ideen, Konzepten, Prototypen sowie Dienstleistungen in den Bereichen Mobilität und Wohnen. Neubau in Passivhausstandard gehört ebenso dazu wie energieeffizientes Sanieren und Umgestalten von Wohnräumen. Südhausbau wird hier ihre Erfah-



Visualisierung der Innenräume.



Tag des Passivhauses:  
8. und 9. November

Rund 75% weniger Heizenergie im Vergleich zu den gesetzlich vorgeschriebenen Neubau-Standards benötigt ein Passivhaus. Die Investitionskosten sind nur unwesentlich höher als bei konventionellen Gebäuden. Der Mehrpreis wird über Förderungen und die geringeren Energie-, Wartungs- und Erneuerungskosten kompensiert. Informieren Sie sich über diese zukunftsorientierte Anlageform am Tag des Passivhauses. Erfahren Sie mehr auf [www.suedhausbau.de](http://www.suedhausbau.de).

Anprechpartner:  
Michael Offhaus  
089.272 74-415

## THEMEN

- »DAS ZWEITE GESICHT«  
Neue Ausstellung  
der Sammlung Südhausbau.  
Seite 2
- WOHNUNG + MÖBLIERUNGSDIENSTE  
Unsere Innenarchitekten helfen.  
Seite 3
- HEISSES DESIGN  
FÜR COOLE BÄDER  
Für Sie entdeckt.  
Seite 3
- DESIGNER-TISCHKAMIN  
Jetzt einen Designer-Tischkamin  
gewinnen.  
Seite 4



## SAMMLUNG SÜDHAUSBAU ZEIGT »DAS ZWEITE GESICHT« vom 02.10.2008 bis 23.01.2009

Unter dem Titel DAS ZWEITE GESICHT präsentiert die Sammlung Südhausbau sieben junge Künstler, deren Werke die aktuellen surrealistischen Tendenzen in der Gegenwartskunst spiegeln. Viele der in der Ausstellung versammelten Gemälde, Aquarelle, Drucke und Collagen zeugen vom Glauben an die Macht der Assoziation und des Traums sowie vom zweckfreien Spiel des Denkens, wie sie von der ab 1924 um André Breton versammelten französischen Künstlergruppe gepflegt wurden. So scheinen die düster-phantastischen Bildwelten von Jānis Avotiņš, Dennis Scholl und Thomas Helbig dem individuellen Erleben der Künstler, ihren Visionen, Träumen und verblassten Erinnerungen entsprungen. Ein ironisch-intellektuelles Spiel mit Doppelstrukturen treiben hingegen Michael Bauer, Dirk Bell und Thomas Zipp. Mit der Transformation scheinbar realistischer Fotografien in abstrakte Parallelwelten befasst sich Morag Keil. Allen gemein ist der Anspruch, eine Welt jenseits

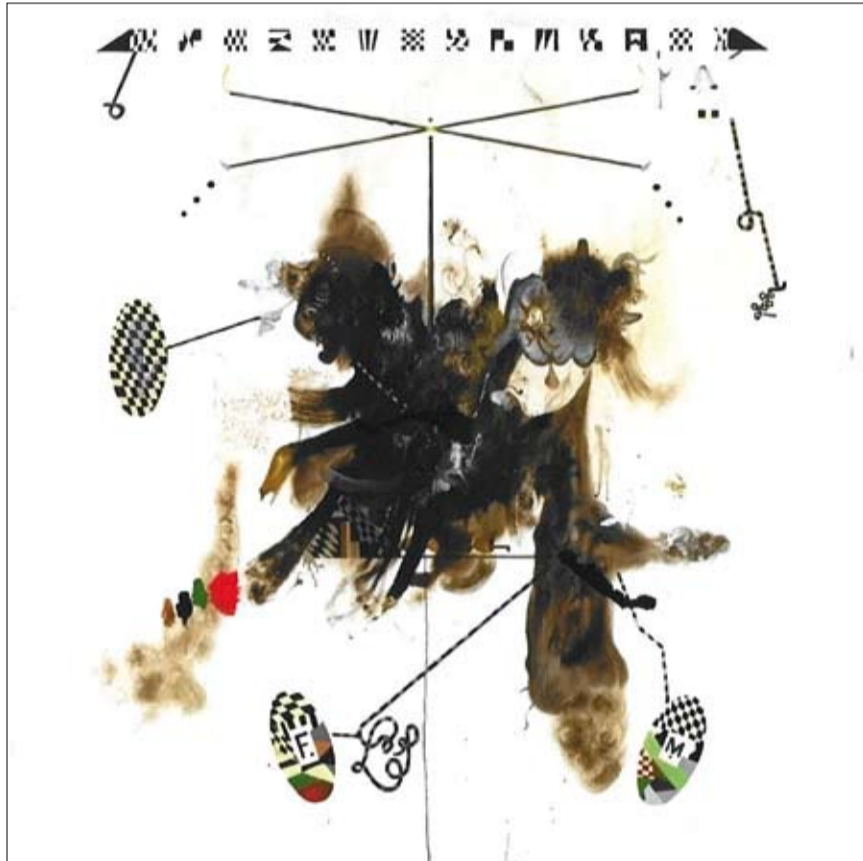
des Sichtbaren wiederzugeben und mit ihrem Werk eine parallele Realitätsebene zu schaffen, die allein der subjektiven Wahrnehmung der Künstler verpflichtet ist.

### WIR FREUEN UNS ÜBER IHREN BESUCH

Jeden Donnerstag und Freitag  
von 14:00 – 19:00 Uhr  
Weihnachtspause:  
19.12.2008 – 07.01.2009

Gerne vereinbaren wir auch Sondertermine für Gruppenführungen. Telefonische Anmeldung unter 089.27 274-444

Hohenzollernstrasse 150,  
Ecke Schleißheimer Straße



Michael Bauer  
F/M – B/M 80 Million Years

Sammlung Südhausbau

### MELDUNG

## »BRILLANTFEUERWERK« FÜR UNSERE MIETER

Elf Unternehmen, elf Sammlungen, eine Ausstellung – zum 850. Gründungsjubiläum der Stadt München präsentiert Südhausbau gemeinsam mit zehn weiteren in München ansässigen Unternehmen im Haus der Kunst über 100 ausgewählte Werke (SÜDHAUSBAUnews berichtete). Den Stadtgeburtstag wollen wir gemeinsam mit unseren Mietern feiern und verschenken 50 Eintrittskarten für das „Brillantfeuerwerk“. Schicken Sie einfach eine E-Mail an [redaktion@suedhausbau.de](mailto:redaktion@suedhausbau.de). Wir laden Sie ein zu einer inspirierenden Reise durch das Kunstschaffen der Jahrhunderte. Besuchen Sie das Haus der Kunst zu einem Zeitpunkt Ihrer Wahl und erleben Sie die aus-

gewählten Werke aus den Sammlungen von Allianz, BMW, E.ON, Generali, Giesecke & Devrient, Burda, HypoVereinsbank, Münchener Rück, Siemens, Linde und natürlich Südhausbau.



### MELDUNG

## WohnForum-Gewinnspiel!

Das Südhausbau WohnForum feierte seinen ersten Geburtstag als Anlaufstelle für Kunden und Interessenten – zu den Feierlichkeiten gehörte auch ein Gewinnspiel. Die Verlosung fand selbstverständlich im WohnForum statt. Herzlichen Glückwunsch allen Gewinnern.

- 1. Preis:** 3 Stunden Wohnberatung von der Interior-Designerin Isabel Nonnenmacher – Daniela Neumann
- 2. Preis:** Einkaufsgutschein bei Focus Einrichtungen, München, im Wert von 200 Euro – Mirjam Buck
- 3. Preis:** 2-Jahres-Abo der Zeitschrift H.O.M.E. – Rachna Lugan

## HAPPY BIRTHDAY MÜNCHEN – SÜDHAUSBAU FEIERT MIT SENIOREN

### Zeit und Tatkraft für München –

zum 850. Stadtjubiläum erhält München von Südhausbau und seinen rund 135 Mitarbeitern eine Reihe außergewöhnlicher Geschenke: 135 Arbeitsstunden ehrenamtliches Engagement für Münchener Bürger und eine Spende als Hilfe für die Helfer.



Südhausbau-Mitarbeiter mit Senioren im Botanischen Garten.



Friedrich Graffe erhält von Dr. Ottmann eine Spende für die Sozialbürgerhäuser.

### »Singer Hausmeister«

Für zehn Rollstuhlfahrer des Alten- und Pflegeheims der Arbeiterwohlfahrt (AWO) an der Stößerstraße organisierten Südhausbau-Mitarbeiter im Juli einen Ausflug in den Botanischen Garten. Im November werden weitere Südhausbau-Kollegen einen bunten Nachmittag im AWO-Wohnheim Hasenberg unter unterstützen – nicht nur mit Kaffee und Kuchen, sondern auch bei der Programmgestaltung. Alfred Binder, der legendäre „Singer Hausmeister“ der Südhausbau unterhält die Senioren musikalisch. Diese „Geburts-tagsfeier“ ist der Schlusspunkt einer Reihe von Südhausbau-Projekten,

die im Mai im Kindergarten an der Westendstraße mit Gartenarbeiten und Exkursionen begann.

5.000 € für die Helfer

In den Münchener Sozialbürgerhäuser wird von ehrenamtlichen Helfern seit vielen Jahren Beachtliches geleistet. Den dort engagierten Mitbürgern entstehen durch ihre unentgeltliche Tätigkeit immer wieder Ausgaben. Damit Hilfsbereitschaft nicht am Geld scheitern muss, hat Südhausbau nun 5.000 Euro gespendet, mit denen Auslagen ersetzt werden können. Sozialreferent Friedrich Graffe ist begeistert. „Der Südhausbau gilt

mein herzlicher Dank. Unsere Beauftragten für ehrenamtliches Engagement in den Sozialbürgerhäusern bringen Menschen aus dem Stadtviertel zusammen: solche, die sich engagieren wollen, mit solchen, die dringend Unterstützung brauchen. Es freut mich außerordentlich, dass Südhausbau dieses Engagement mit ihrer Geldspende unterstützt – und gleich selbst mit anpackt, um unsere Stadt ein weiteres Stück sozialer zu machen.“



## WIR BRINGEN SIE IN IHR NEUES ZUHAUSE. UND AUF NEUE EINRICHTUNGSIDEEN.



Musterwohnungen eingerichtet hat, hilft auch Ihnen gerne bei der Einrichtung der Räume. Lassen Sie sich zeigen, wie Sie mit Ihren Möbeln reizvolle Akzente für das Raumempfinden setzen.

Die Vielseitigkeit des Baukörpers zeigt sich auch daran, dass Änderungswünsche immer noch realisiert werden können. Innenarchitektin Evi Märklstetter (siehe unten) berät Sie gerne rund um mögliche Anpassungen der Grundrisse an Ihre individuellen Wohnbedürfnisse. Was viele freuen wird: Bei all dieser Flexibilität sind die Wohnungen der Seebauerstraße 39 dennoch kurzfristig bezugsfertig. Fotos und weitere Informationen finden Sie auf [www.suedhausbau.de](http://www.suedhausbau.de). Für einen Besichtigungstermin kontaktieren Sie bitte Gabriele Jaeger-Kühnemann.

Außen formschöne und klare Architektur mit altem Baumbestand, innen lichtdurchflutetes Wohnen mit stilvollen Möbeln – die neuen Musterwohnungen in der Seebauerstraße 39 zeigen, wie schön das Leben in München-Ramersdorf sein kann. Insbesondere für Singles und Paare, die Wert auf eine ruhige Lage und moderne Ästhetik legen, haben die Architektenwohnungen mit ihren großen Terrassen interessante Vorzüge. Wer sich jetzt für eine der Wohnungen entscheidet, dem bietet Südhausbau außerdem individuelle Beratungsleistungen an. Interior Designerin Isabel Nonnenmacher (siehe auch Porträt unten), die bereits die

Gerne informiert und berät Sie: Gabriele Jaeger-Kühnemann  
089. 272 74-478.



**Seebauerstraße 39:** lichtdurchflutete Räume mit großzügigen Terrassen, alter Baumbestand, ruhige Lage, gute Einkaufsmöglichkeiten und der Ostpark in der Nähe – kommen Sie mal vorbei.

### ARCHITEKTENPORTRAIT

Gemeinsam stark für Ihre individuellen Wohnideen

Hochwertigen Wohnraum zu schaffen, der so individuell ist wie die Lebensentwürfe seiner Bewohner – dieses Ziel verfolgt Südhausbau konsequent, von der Planung bis zur Realisierung. Wir arbeiten unter anderem mit drei Innenarchitektinnen zusammen und

können Ihnen so einen vielfältigen Beratungsservice anbieten. Holen Sie sich professionelle Unterstützung bei der individuellen Grundrissgestaltung sowie der Einrichtung und Auswahl von Innenausstattung bis hin zur Entwicklung eines Farbkonzepts.



#### ARCHITEKTIN EVA BAUMGARTNER

Studium der Architektur | Umbau der Riflerklinik für die Bayerische Landesbank, München | Deutsche Kreditbank AG Berlin – 5 Jahre lang Umsetzung von Corporate Identity und Facility Management für die Niederlassungen | Bauland GmbH – Kundenbetreuung und Einrichten von Musterhäusern und -wohnungen | Schörghuber Unternehmensgruppe – Kundenbetreuung und Sonderwunschmanagement | Sanierung der privaten Villa Zeppelin, Bad Tölz-Wackersberg



#### INTERIOR DESIGNERIN ISABEL NONNENMACHER

Jurastudium in München, Designausbildung in München, Köln, Hamburg und New York | Geschäftsführerin in einer Niederlassung eines internationalen Designunternehmens | Stylistin für Wohnzeitschriften | Designerin bei Einrichtungssendungen (BR, SAT.1) | Selbständiges Büro seit 1996 in München | Schwerpunkt liegt in der Planung, Beratung und Ausführung der Inneneinrichtung von Wohnungen und Privathäusern (z.B. München, Koblenz, Hamburg, Berlin, London) | Gestaltung von Ladenkonzepten (z.B. Aroma Kaffeebar) | Beratung und Zusammenarbeit mit verschiedenen Firmen SBL, Sciaro | Beratung und Gestaltung der Mitarbeiterlounge, des WohnForums und der Einrichtung der Musterwohnungen der Südhausbau



#### INNENARCHITEKTIN EVI MÄRKLSTETTER

Studium der Innenarchitektur | Hugo Boss AG Handelsmarketing – Feste Mitarbeit | BMW Motorrad – Neugestaltung der Händler Showrooms (europaweit) | Hotel Mavida in Zell am See – Neugestaltung in Zusammenarbeit mit Niki Szilagy | Phillip Morris AG Konzeption und Umsetzung der Mobilen Lounge | „25 hours hotel“ Hamburg – Entwurf und Umsetzung | MMC-Bürokomplex – Gestaltung der Kommunikationsräume

### FÜR SIE ENTDECKT

Heißes Design für coole Bäder

Funktionale Design-Radiatoren für außergewöhnliche Akzente.

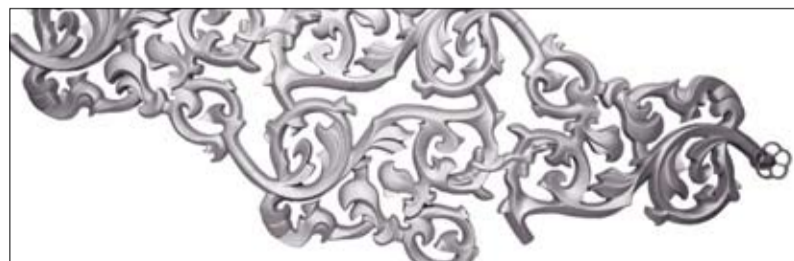


#### TUBES – SQUARE

(Collection ELEMENTS)

von Ludovica und Roberto Palomba

[www.tubesradiatori.com](http://www.tubesradiatori.com)



#### HEAT WAVE ELECTRIC RADIATOR FOR DROOG

by Joris Laarman

[www.droog.com](http://www.droog.com)



#### TUBES – MONTECARLO

(Collection ELEMENTS)

von Peter Jamieson

[www.tubesradiatori.com](http://www.tubesradiatori.com)



**OFFENER BRIEF DES GESCHÄFTSFÜHRERS DR. MATTHIAS OTTMANN**

Sehr verehrte Damen und Herren,

negative Schlagzeilen, wie Bankenpleiten, extreme Kursschwankungen, der Dax im freien Fall, verursachen bei vielen Menschen derzeit berechtigte Ängste und Sorgen. Vor allem Banken galten lange Zeit als Ort der Sicherheit, der Bankberater als Person, der man vertrauen konnte. Jetzt fragt man sich, wem man überhaupt noch vertrauen darf.

Die allgemeine Verunsicherung geht auch an uns nicht vorbei. Wir spüren bei unseren Kunden wie auch bei Mitarbeitern Sorge darüber, wie es der Südhausbau in diesem Sturm ergeht. Und hier bin ich sehr froh, dass ich ohne Beschönigung sagen kann: Unser Unternehmen hat ein hervorra-

gendes Fundament, so dass wir auch turbulente Zeiten wie diese gut überstehen werden.

Die „Sehnsucht nach Sicherheit“ tragen wir alle in uns, so titelt die große Wochenzeitung „DIE ZEIT“. Mein Vater hat die Südhausbau beginnend in den Jahren nach dem zweiten Weltkrieg über Jahrzehnte aufgebaut. Gerade auch in jenen Zeiten war die Sehnsucht nach Sicherheit und Vertrauen ebenfalls besonders groß - auch bei meinem Vater. Er legte schon damals das sichere Fundament für die Südhausbau, wie sie heute besteht. In den vergangenen 70 Jahren haben wir über 20.000 Wohnungen errichtet und Wohnraum für tausende Menschen geschaffen. Heute betreut unsere Hausverwaltung an die 6.000

Wohnungen unseres eigenen Bestandes und ca. 2.000 weitere Wohnungen im Auftrag von fremden Eigentümern.

Der Erfolg unseres Unternehmens war seit jeher, dass wir mit dem Vertrauen, das uns entgegengebracht wurde und wird, nie leichtfertig umgegangen sind. Unsere Experimentierfreude setzen wir um, indem wir mit innovativen und kreativen Architekten zusammenarbeiten. Wir denken auch an die Zukunft und versuchen neue Wege zu gehen, dabei setzen wir aber das in uns gesetzte Vertrauen nicht aufs Spiel, weder gegenüber den Menschen, die in unseren Häusern und Wohnungen ein Zuhause gefunden haben, noch gegenüber denjenigen, die für die Südhausbau tätig sind.

Verstärkt stellen wir in den letzten Wochen ein zunehmendes Interesse an nachhaltigen Werten wie einer Immobilie fest. Nach wie vor stellt eine Immobilie auch im übertragenden Sinn Sicherheit dar - sie ist zum einen eine Wertanlage mit Zukunft, zum anderen ist sie ein Ort der Sicherheit und Geborgenheit.

Die Süddeutsche Zeitung nannte den Immobilienmarkt den „Gewinner in der Krise“, und das kann ich nur unterstreichen. Begünstigt wird die Entscheidung für eine Immobilie derzeit ebenfalls durch das immer noch niedrige Zinsniveau, das einem Käufer bei der Finanzierung einer Immobilie zu Gute kommt. Dennoch darf man die Entscheidung für einen Immobilienerwerb nicht übereilt treffen.

Ausschlaggebend für die Wertsteigerungsmöglichkeiten einer Immobilie sind immer viele Faktoren: Lage, Bau- und Ausführungsqualität, Architektur und zunehmend bedeutend die Ökologie und Energiebilanz eines Gebäudes. Als qualifizierter Partner steht die Südhausbau jedem Kunden bei der Entscheidung für eine Immobilie mit Rat und Tat zur Seite.

In jeder Krise steckt auch immer eine Chance für die Zukunft, die wir alle gemeinsam nutzen sollten. Für Ihr Vertrauen und das unserer Mitarbeiter bedanke ich mich ganz herzlich.

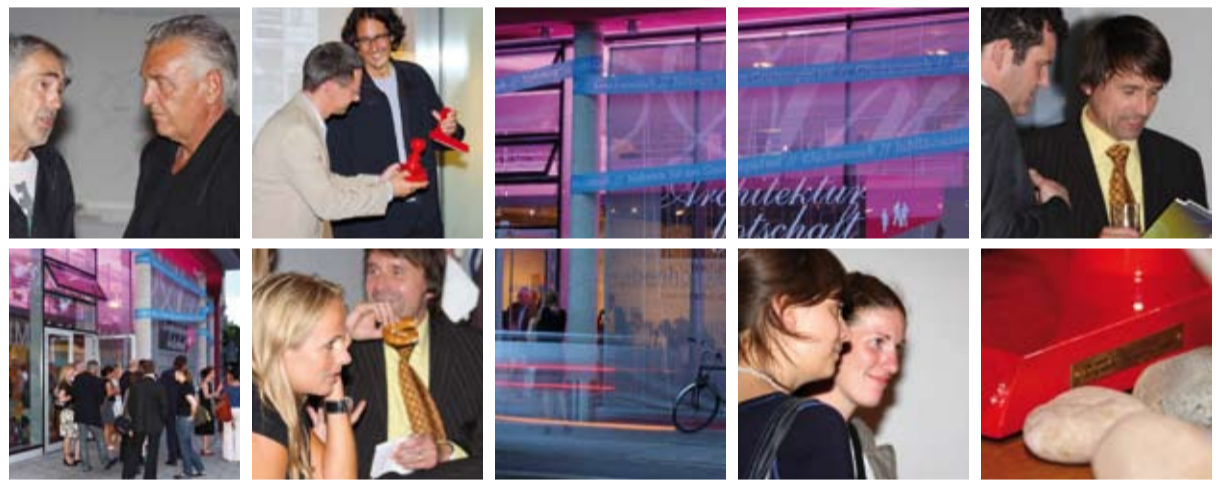
Ihr  


»Jung, schön und noch zu haben – die besten Immobilien Münchens«

Dieser begehrte, von MUENCHEN-ARCHITEKTUR.DE und Südhausbau ausgelobte Immobilienpreis wurde nun zum vierten Mal vergeben. Die Siegerehrung fand in festlichem Rahmen im WohnForum statt. Ästhetik und Rendite erfolgreich Hand in Hand, mit dieser Maßgabe werden architektonische Qualität, Nachhaltigkeit und erneuerbare Energiequellen sowie das Preis-Leistungsverhältnis der Objekte beurteilt. Die Immobilie muss sich in München oder in den angrenzenden Landkreisen befinden. Zum Zeitpunkt der Beurtei-

lung müssen die Projekte über freie Kauf- und /oder Mietflächen verfügen und dürfen nicht älter als fünf Jahre sein. Gekürt werden Bauherr und Architekt für ihre gemeinsame Leistung.

Erfahren Sie mehr unter [www.suedhausbau.de](http://www.suedhausbau.de)



**VORSCHAU**

- 08.11.–09.11.2008 | 13:00–17:00 | TAG DES PASSIVHAUSES  
Besichtigung des Passivhauses in Poing, am Augustusring 17 | jeweils 15:30 Uhr Führung durch den Architekten Gernot Vallentin
- 26.11.2008 | 19:00 | UTOPIE & DIALOG 03  
„What the Building saw“, Stadt als Erinnerungsraum – Stadt als Zukunftsort. Eine Begegnung von Architektur und Theater mit Schauspielern, Architekten und Architekturstudenten
- 08.12.2008 | 19:30 | ARCHITEKTURBOTSCHAFT  
„Hottest Building in Town“ – Preisverleihung des freien Architektur-Fotografiewettbewerbs
- 10.09.2008 – 11.01.2009 | »BRILLANTFEUERWERK«  
Elf Unternehmen. Elf Sammlungen. Eine Ausstellung. Im Haus der Kunst in München, Prinzregentenstrasse 1

Anmeldung unter [www.suedhausbau.de](http://www.suedhausbau.de)

Premieren-Party Müllerstraße im Südhausbau WohnForum  
 Architekt Professor Peter Ebner stellte dieses besondere Projekt persönlich vor.



**GEWINNSPIEL**

Jetzt Designer-Tischkamin gewinnen!



- GEWINNSPIELFRAGEN:
1. Wie ist Ihr Gesamteindruck des Newsletters?
  2. Worüber möchten Sie künftig

- noch mehr lesen?
3. Was sind Sie?  
Käufer/Interessent, Mieter, Hausverwaltungskunde, Dienstleister/Lieferant?
  4. Wer sind Sie?  
Vorname, Name und Anschrift

Der Tischkamin ist die neue elegante Alternative zu Kerzen und Windlichtern. Schwarze Kieselsteine umgeben von geschliffenem Glas auf einem Sockel aus poliertem Aluminium. Sechs faszinierend züngelnde Flammen werden von Lampenöl gespeist – kein Ärger mit Wachs.

Gewinnen Sie jetzt diesen dekorativen Blickfang für Wohnraum und Terrasse. Wir möchten wissen, wie Ihnen dieser SÜDHAUSBAUnews gefällt. Beantworten Sie bis zum 12.12.2008 die vorangehenden 4 Fragen und gewinnen Sie einen Tischkamin. Ihre Antworten können Sie uns zukommen lassen, wie Sie möchten: als E-Mail, per Post oder persönlich an einen unserer Mitarbeiter, beispielsweise im Südhausbau WohnForum. Die Kontaktdaten sehen Sie nebenstehend.

Viel Glück!

**WOHNFORUM**

Besuchen Sie uns im Südhausbau WohnForum. Lassen Sie sich von uns zeigen, wie moderne Wohnungen und Häuser selbst unterschiedlichste Ziele in sich vereinen – als Wohneigentum oder zur Miete. Rufen Sie an oder schauen Sie einfach vorbei.

WohnForum  
 Hohenzollernstraße 150  
 80796 München  
 Montag bis Freitag 10:00 – 19:00 Uhr  
 Mittwoch geschlossen  
 Samstag 12:00 – 18:00 Uhr  
 Tel.: 089.27 274 - 410

**IMPRESSUM**

Herausgeber: Ottmann GmbH & Co  
 Südhausbau KG  
 Görresstraße 2  
 D-80798 München  
 Tel.: 089.272 74-0  
 shb@suedhausbau.de  
 Konzept, Text: Südhausbau  
 Gestaltung: Zweirot GmbH  
 Auflage: 10.000

